



**MÉTROPOLE**  
EUROPÉENNE DE LILLE

**DOCUMENT DE TRAVAIL**



# - Pôle d'échanges multimodal - Station de métro Fort de Mons

Réunion d'information – 02 Juillet 2024



**DOCUMENT DE TRAVAIL**



## Ordre du jour

---

- ✓ **Genèse du projet de pôle d'échanges**
- ✓ **Présentation du projet**
- ✓ **Planning – phasage des travaux**

**DOCUMENT DE TRAVAIL**



## Ordre du jour

---

- ✓ **Genèse du projet de pôle d'échanges**
- ✓ **Présentation du projet**
- ✓ **Planning – phasage des travaux**

# Genèse du projet de pôle d'échanges

## Les collectivités en charge du projet

**DOCUMENT DE TRAVAIL**

- **La Métropole Européenne de Lille**

- Sébastien LEPRETRE, Vice-Président de la MEL délégué aux Mobilités, Transports Publics, maire de la Madeleine

- **La Ville de Villeneuve d'Ascq**

- Gérard CAUDRON, Maire et Vice-Président de la Métropole Européenne de Lille
- Sébastien COSTEUR, Conseiller municipal délégué aux espaces publics, Conseiller métropolitain aux Transports Publics,
- Lahanissa MADI, Adjointe au Maire secteur Flers-Bourg, Prés, Château, Hôtel de Ville et Pont de Bois

- **La Ville de Mons-en-Baroeul**

- Rudy ELEGEST, Maire et Conseiller métropolitain
- Nicolas JONCQUEL-DINSDALE, Premier Adjoint au Maire, délégué au développement économique et urbain

# Genèse du projet de pôle d'échanges

## Les acteurs

**DOCUMENT DE TRAVAIL**

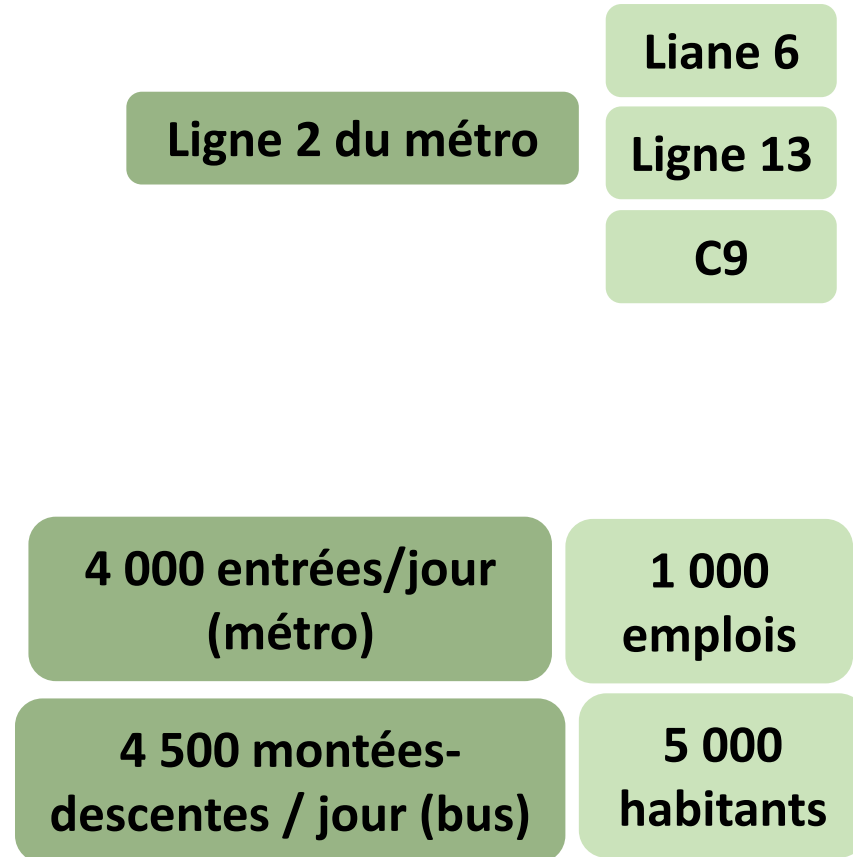
- **Maîtrise d'Ouvrage**
  - MEL – Direction des Transports Collectifs
  - Ville de Villeneuve d'Ascq
  - Ville de Mons-en-Baroeul
- **Le Maître d'Oeuvre**
  - MEL – Direction Assistance à Maîtrise d'Ouvrage
- **Les entreprises**
  - Eiffage (travaux Voirie-Réseaux-Divers)
  - Inéo réseaux Nord-Est (éclairage, signalisation tricolore)
  - Jarbeau (espaces verts)
- **Les autres acteurs**
  - Ilévia
  - Concessionnaires, etc...

# Genèse du projet de pôle d'échanges

**DOCUMENT DE TRAVAIL**

- **Améliorer la compétitivité du réseau de Transports Collectifs**
  - Assurer l'efficacité du transport en commun par une meilleure fluidité des correspondances
  - Développer les pôles d'échanges multimodaux = portes d'entrée du réseau de Transports Collectifs de la métropole
- **Des solutions d'aménagement à adapter à la station de métro « Fort de Mons »**
  - Valoriser et végétaliser l'entrée de ville
  - Prendre en compte le confort d'attente et le sentiment de sécurité des usagers du quartier (salariés, habitants)
  - Organiser le stationnement automobile en lien avec le pôle

## Les enjeux sur le secteur «Fort de Mons »



**DOCUMENT DE TRAVAIL**



## Ordre du jour

---

- ✓ Genèse du projet de pôle d'échanges
- ✓ **Présentation du projet**
- ✓ Planning – phasage des travaux



# Présentation du projet

**DOCUMENT DE TRAVAIL**

## Situation avant



- Des conflits d'usage entre les différents flux
- Un fonctionnement complexe, qui manque de lisibilité
- Une faible qualité d'aménagement au regard du statut d'entrée de ville

# Présentation du projet

**DOCUMENT DE TRAVAIL**

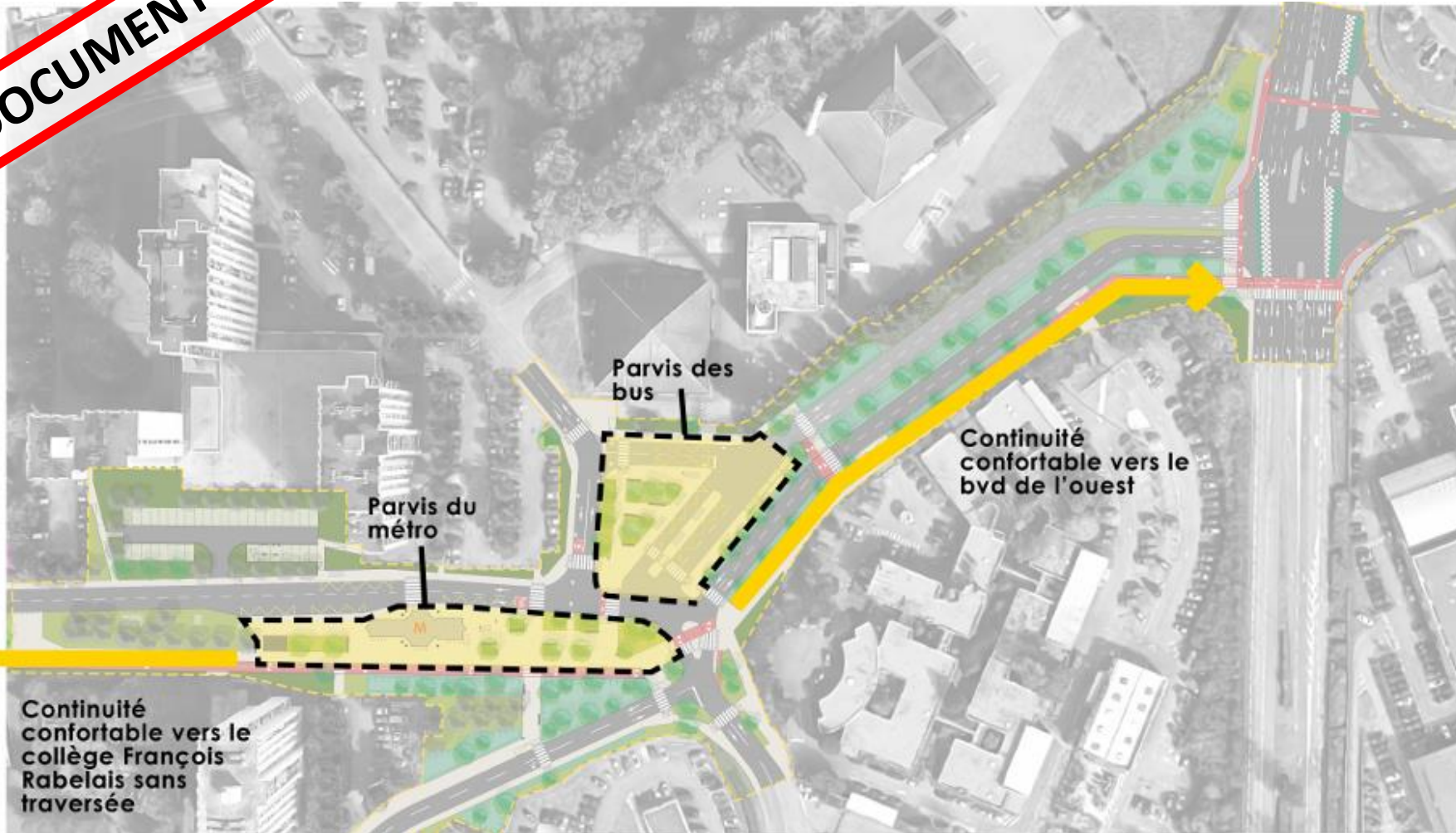
## Situation après



Une nouvelle répartition des espaces publics au profit :

- Des Transports Collectifs
- Des modes actifs (piétons, cyclistes)
- D'une meilleure lisibilité

Une intégration urbaine et paysagère du pôle d'échanges



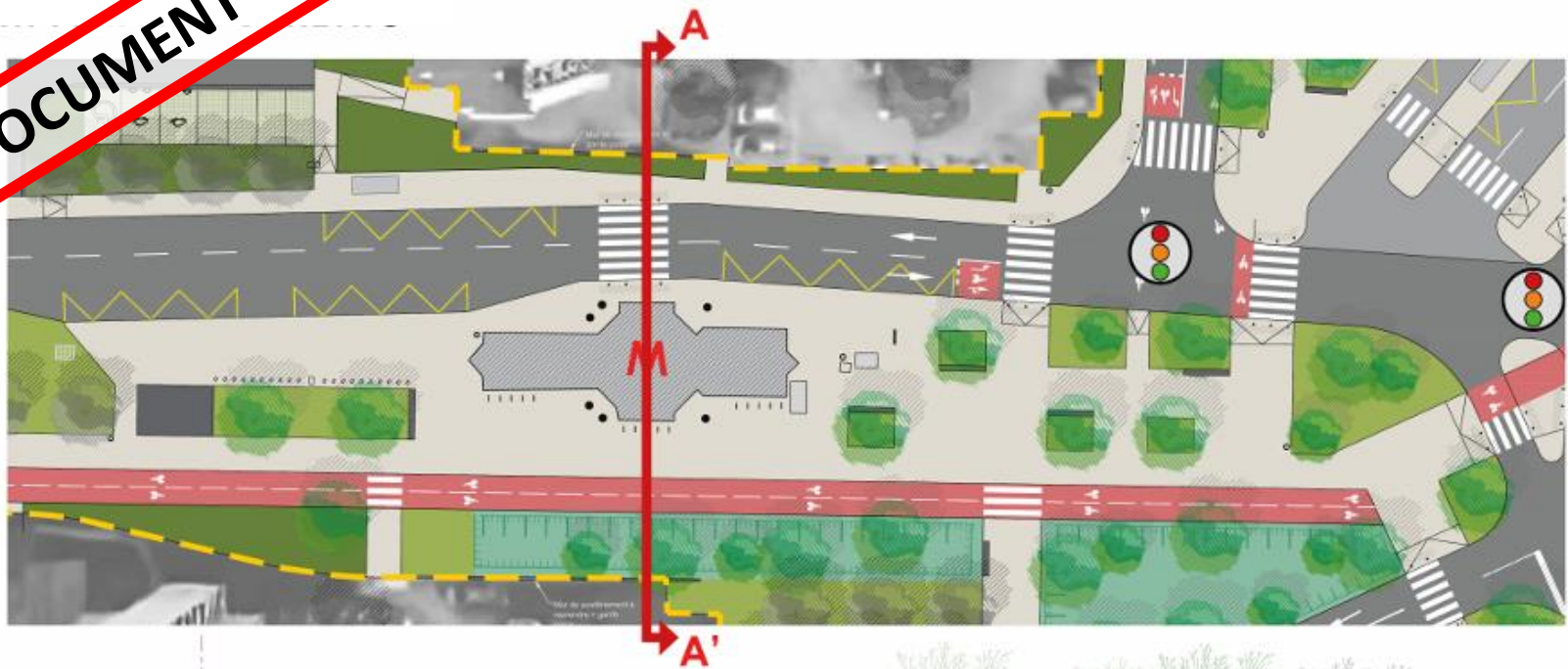
- De nouveaux espaces piétons confortables, sécurisés
- Des liaisons piétonnes davantage lisibles avec le centre de Mons-en-Baroeul
- La création de 2 parvis pour faciliter l'accès aux Transports

# Présentation du projet

**DOCUMENT DE TRAVAIL**

## Cheminement piétons

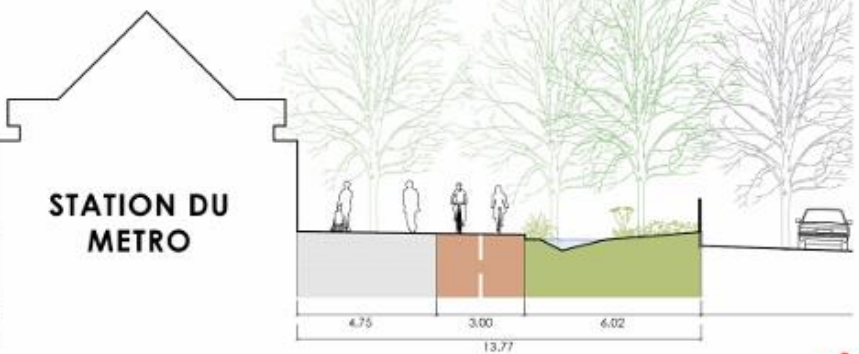
- *Zoom sur le parvis de métro*



Copropriété  
Amérique 2-3



**A** Avenue Adenauer voie  
circulée



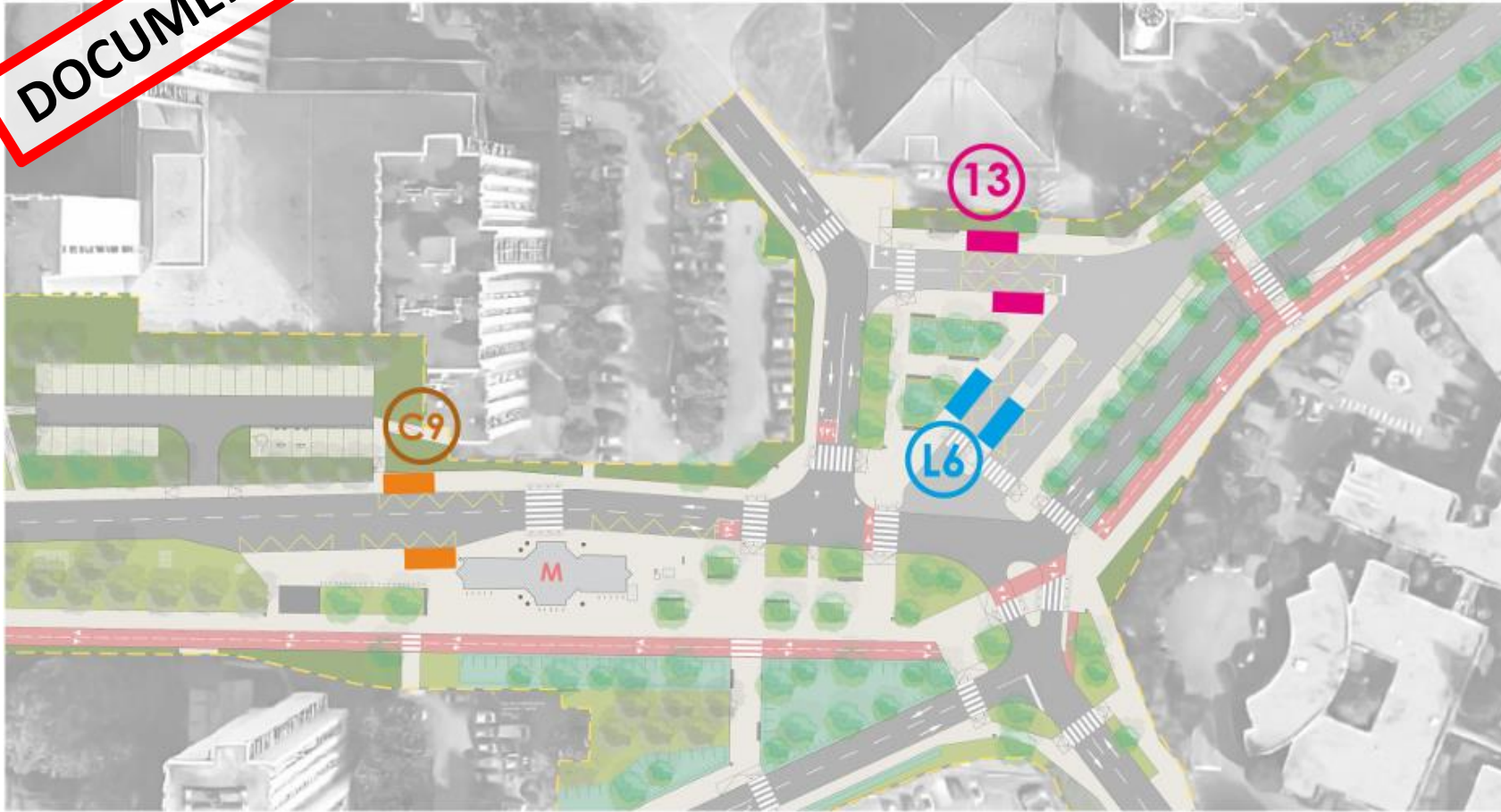
STATION DU  
METRO  
Avenue Adenauer exclusivement  
piétonne et cycle **A'**

Parking  
Copropriété  
Amérique 1

# Présentation du projet

**DOCUMENT DE TRAVAIL**

## Plan des lignes de bus



- L'amélioration du rabattement bus sur la ligne n°2 du métro
- La mise en place de couloirs bus sur la rue Jules Ferry

**13** LIGNE 13

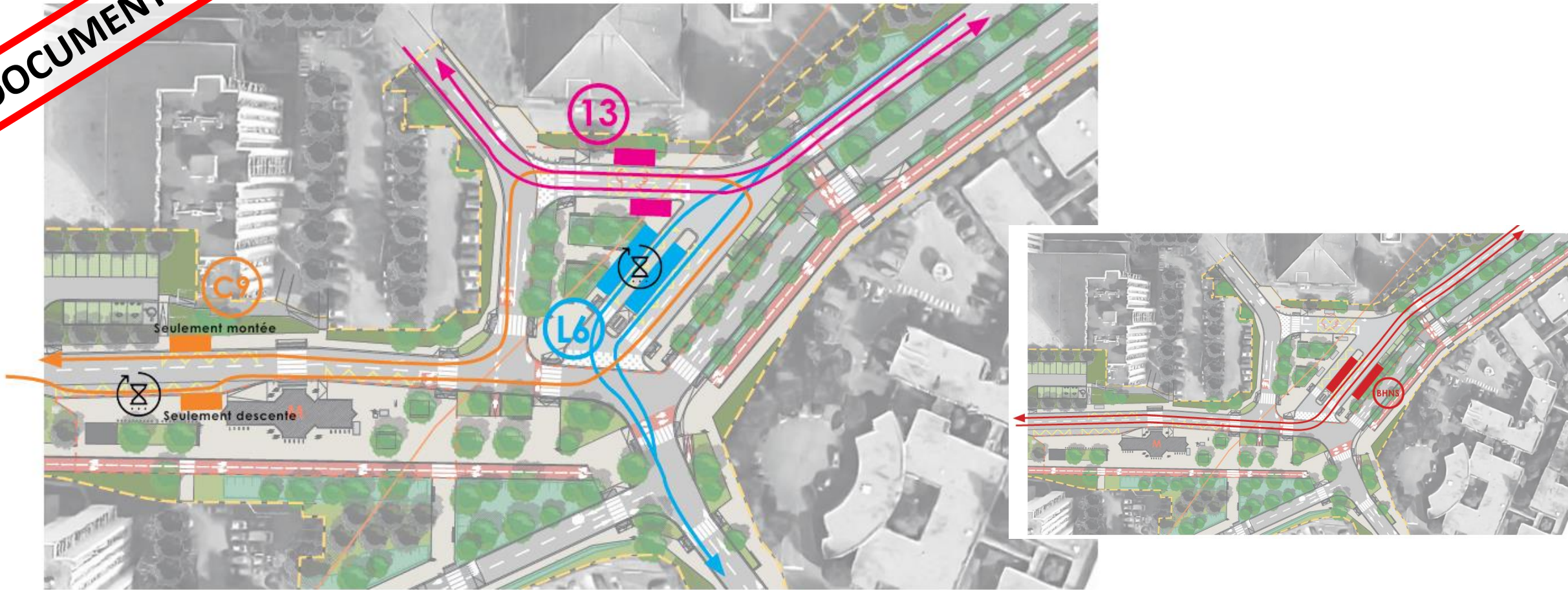
**C9** CITADINE 9

**L6** LIANE 6

# Présentation du projet

## Plan des lignes de bus

**DOCUMENT DE TRAVAIL**



**13** LIGNE 13

**C9** CITADINE 9

**L6** LIANE 6

**BUS EN RÉGULATION**

# Présentation du projet

## Prise en compte du vélo

**DOCUMENT DE TRAVAIL**



- Une intermodalité vélos/Transports Collectifs renforcé
- Un itinéraire cyclable Ouest-Est structurant (Avenue Adenauer – rue Jules Ferry)



Site propre cyclable bidirectionnel



Abris vélos sécurisés de 38 places



Station V'lille Fort de Mons rapproché

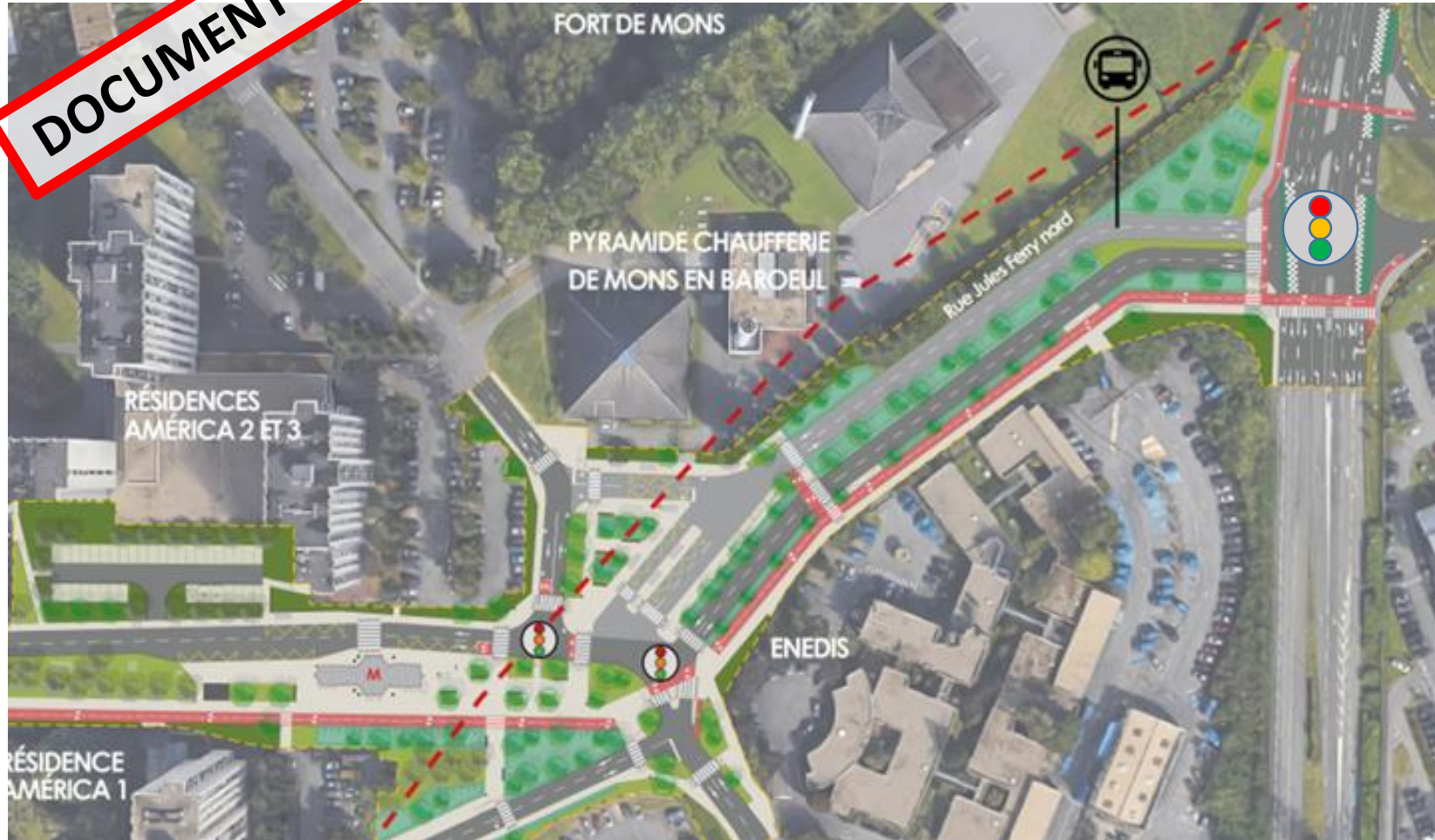


15 accroche vélos 30 places

# Présentation du projet

**DOCUMENT DE TRAVAIL**

## Gestion des flux circulatoires



- Des circulations au cœur du pôle d'échanges, gérées par des carrefours à feux



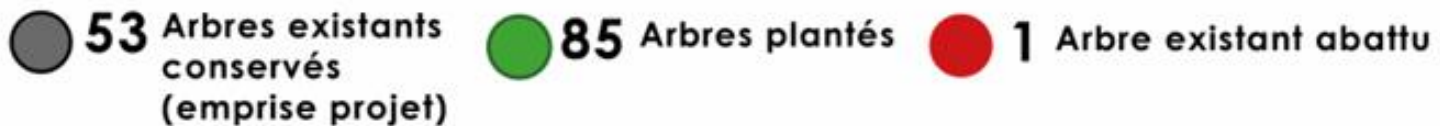
# Présentation du projet

**DOCUMENT DE TRAVAIL**

## Le patrimoine arboré



- **138 arbres sur le pôle d'échanges de « Fort de Mons »**



# Présentation du projet

**DOCUMENT DE TRAVAIL**

## Le végétal / L'eau



- Une strate végétale qui sera déployée sur le pôle d'échanges
- Un projet de voirie qui s'appuie sur une récupération des eaux de pluie (noue, chaussée réservoir)



**DOCUMENT DE TRAVAIL**



## Ordre du jour

---

- ✓ Genèse du projet de pôle d'échanges
- ✓ Présentation du projet
- ✓ **Planning – phasage des travaux**

# Planning d'entretien et passage des travaux

**DOCUMENT DE TRAVAIL**

- Travaux d'aménagement du pôle d'échanges multimodal prévus pour **une période de 20 mois**
- **Démarrage des travaux le 20 août 2024**

# Planning de passage des travaux

**DOCUMENT DE TRAVAIL**

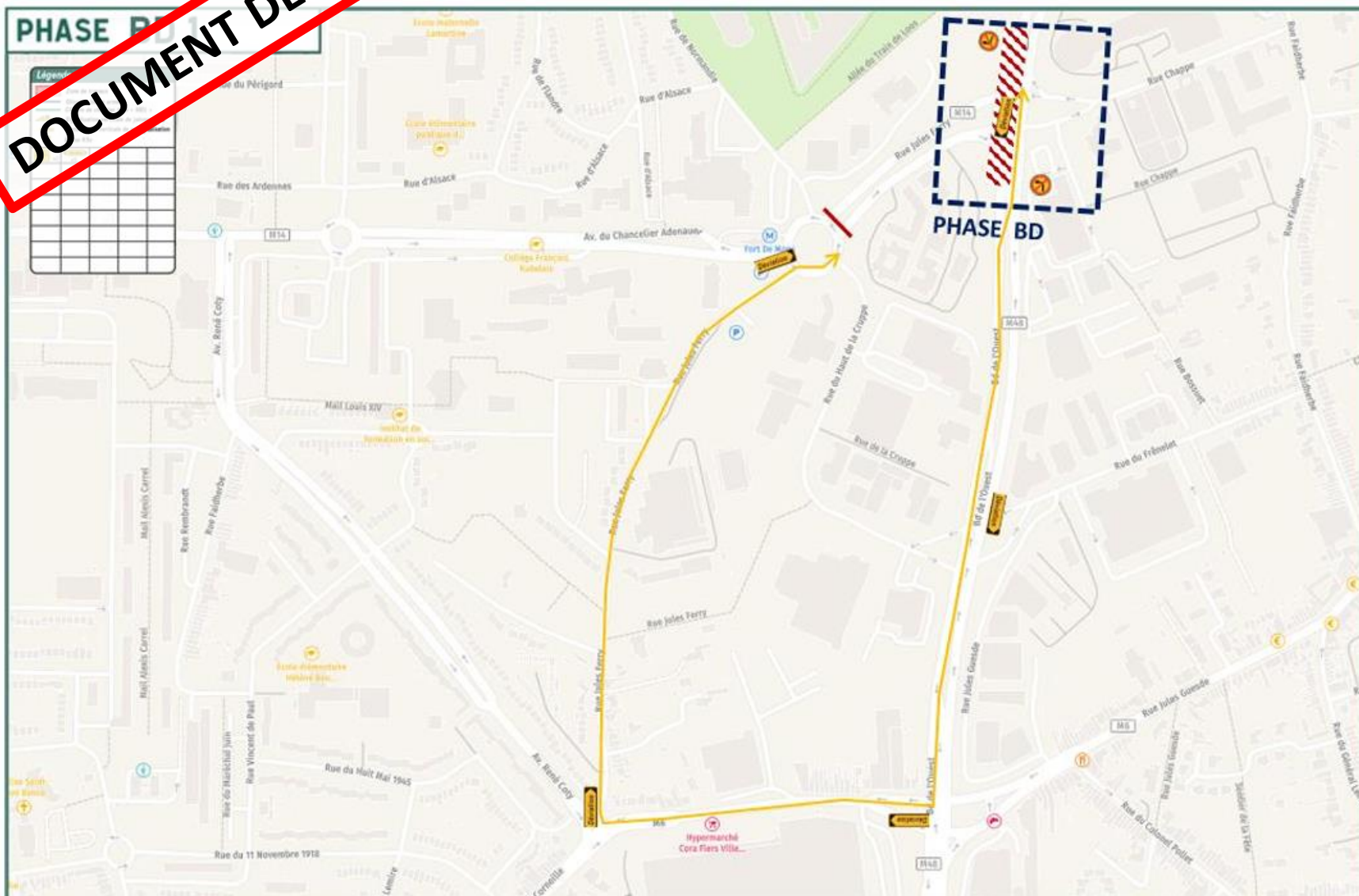


Travaux préparatoires  
Boulevard = ½ mois du  
26/08/2024 au 06/09/2024-  
Travaux en demi-chaussée +  
déviation possible

# Planning de passage des travaux

Phase Boulevard = ½ mois

**DOCUMENT DE TRAVAIL**



# Planning de passage des travaux

**DOCUMENT DE TRAVAIL**



Phase Boulevard = ½ mois  
du 09/09/2024 au  
20/09/2024-Travaux en  
demi chaussée

# Planning de passage des travaux

Phase 1 = 1 semaine du 23/09/24  
au 27/09/2024

**DOCUMENT DE TRAVAIL**

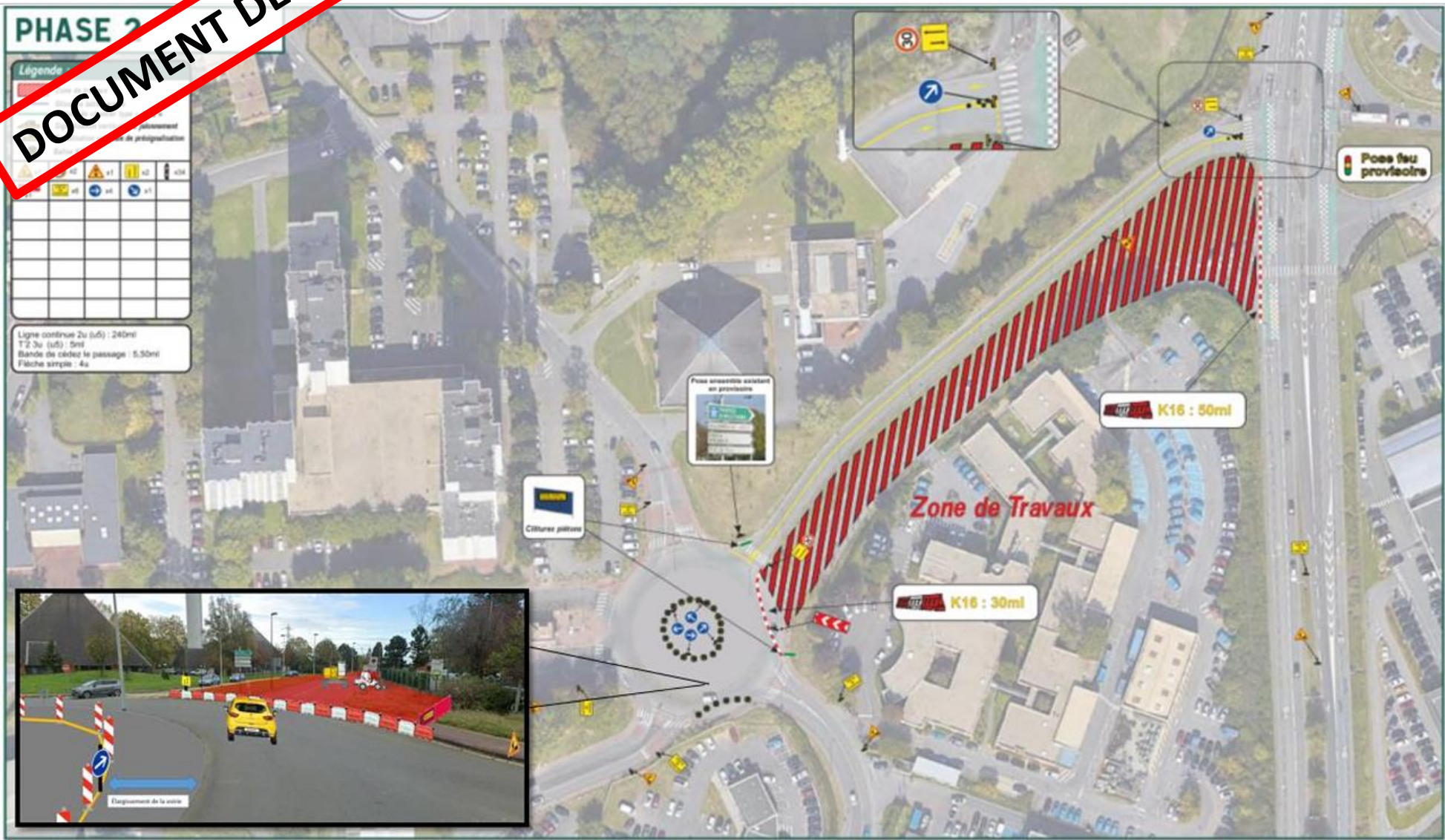




# Planning de passage des travaux

Phase 2 = 4 mois du 30/09/24 au 14/02/2025

**DOCUMENT DE TRAVAIL**



# Planning de passage des travaux

Phase 3 = 3 mois du 17/02/2025 au 09/05/2025

**DOCUMENT DE TRAVAIL**



# Planning de passage des travaux

Phase 4 = 1 mois du 12/05/2025  
au 06/06/2025

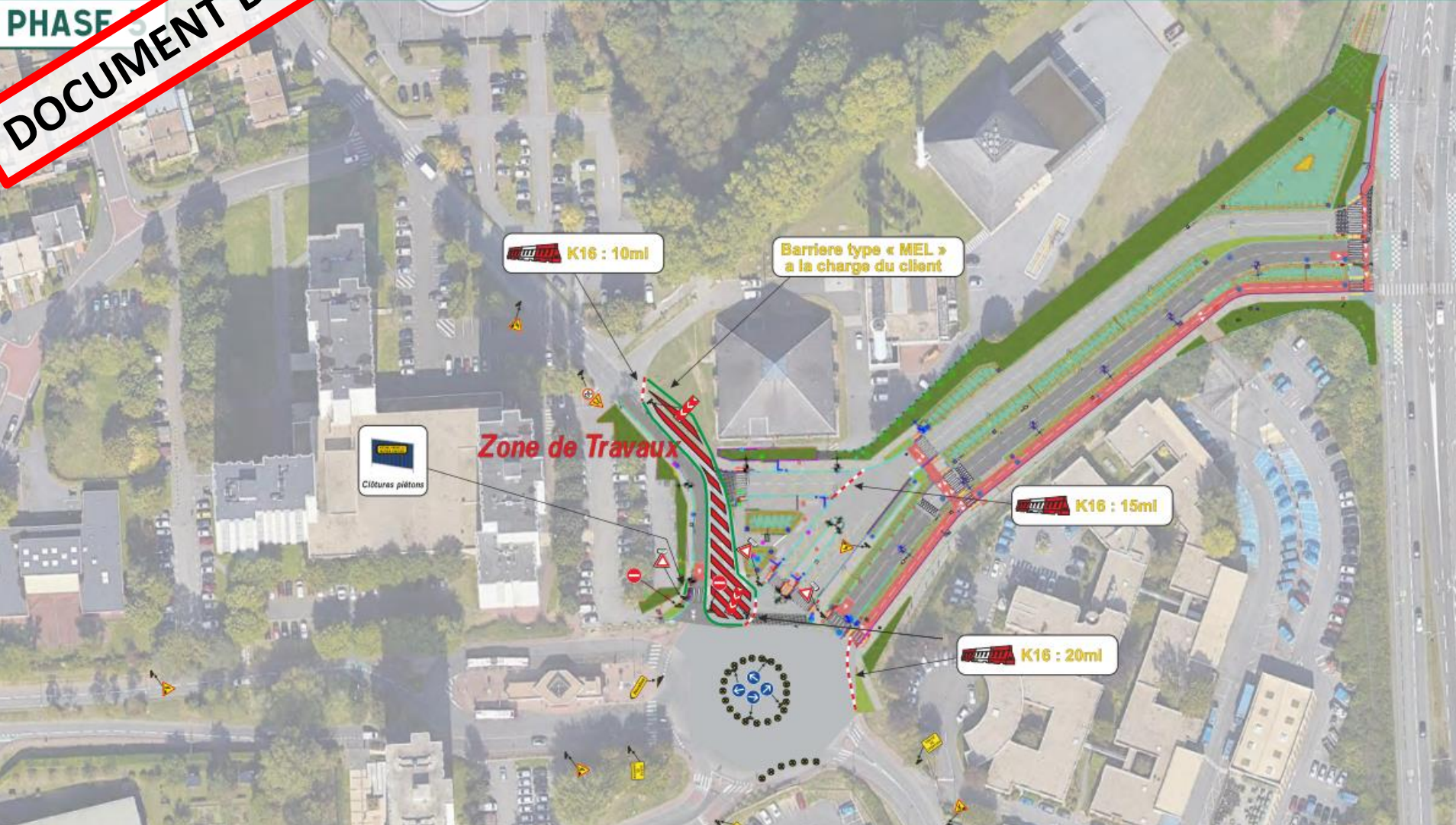
**DOCUMENT DE TRAVAIL**



# Planning de passage des travaux

Phase 5 = 1 mois du 09/06/2025  
au 04/07/2025

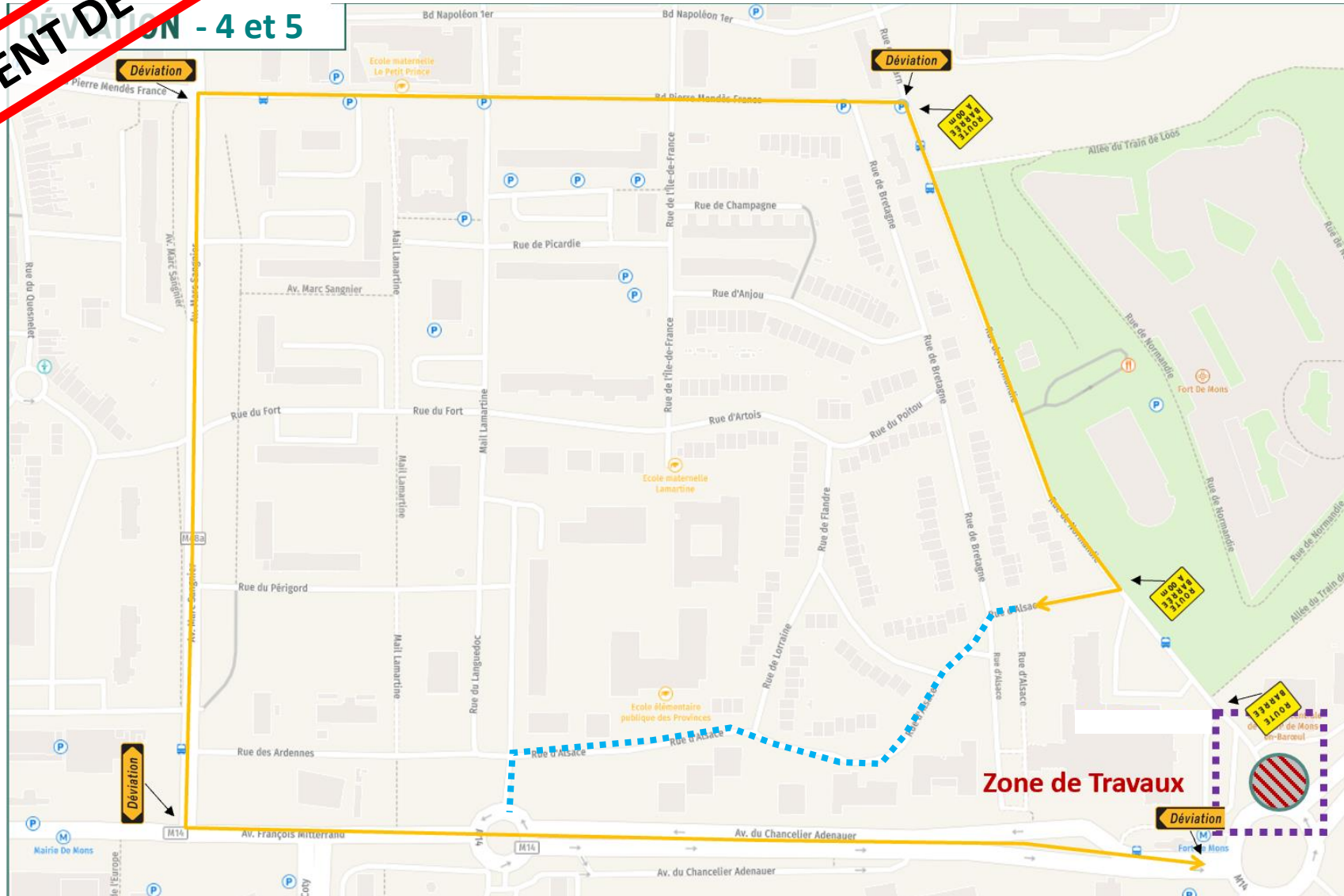
**DOCUMENT DE TRAVAIL**



# Planning de passage des travaux

## Déviations – phases 4 et 5

**DOCUMENT DE TRAVAIL**

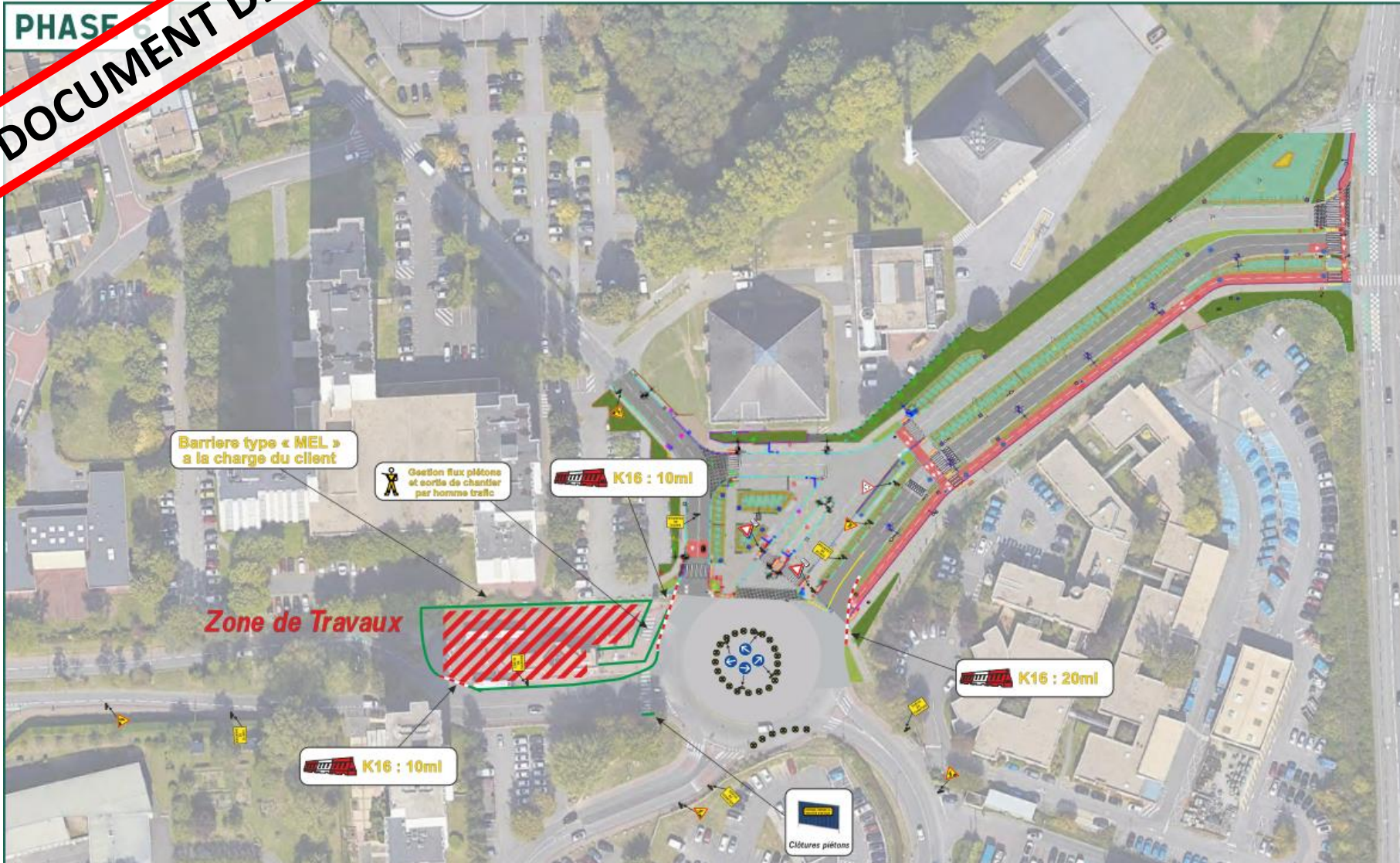


Accès riverains possible

# Planning de passage des travaux

Phase 6 = 1,5 mois du  
07/07/2025 au 15/08/2025

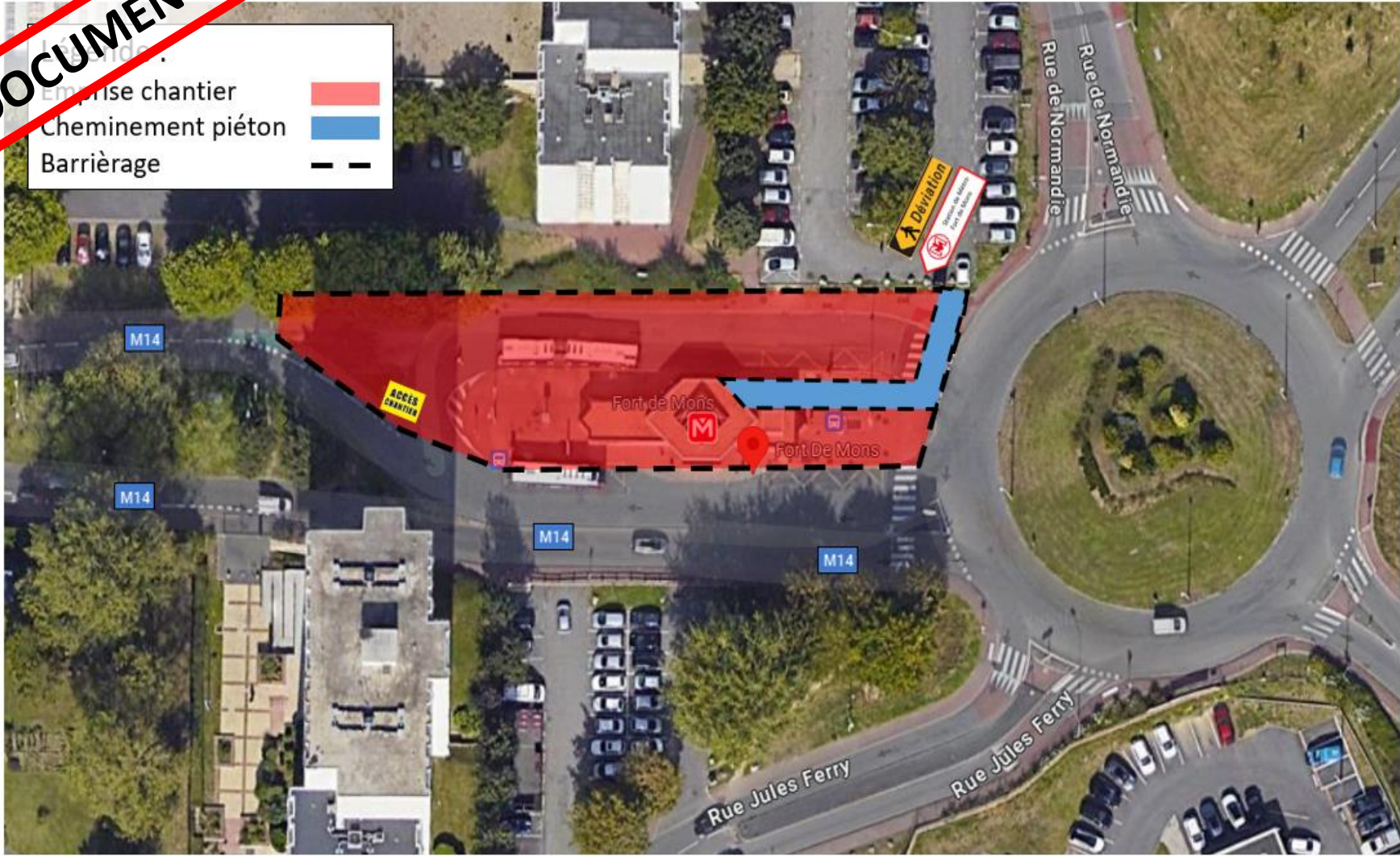
**DOCUMENT DE TRAVAIL**



# Planning de passage des travaux

Phase 6.1

**DOCUMENT DE TRAVAIL**



# Planning de passage des travaux

Phase 6.2

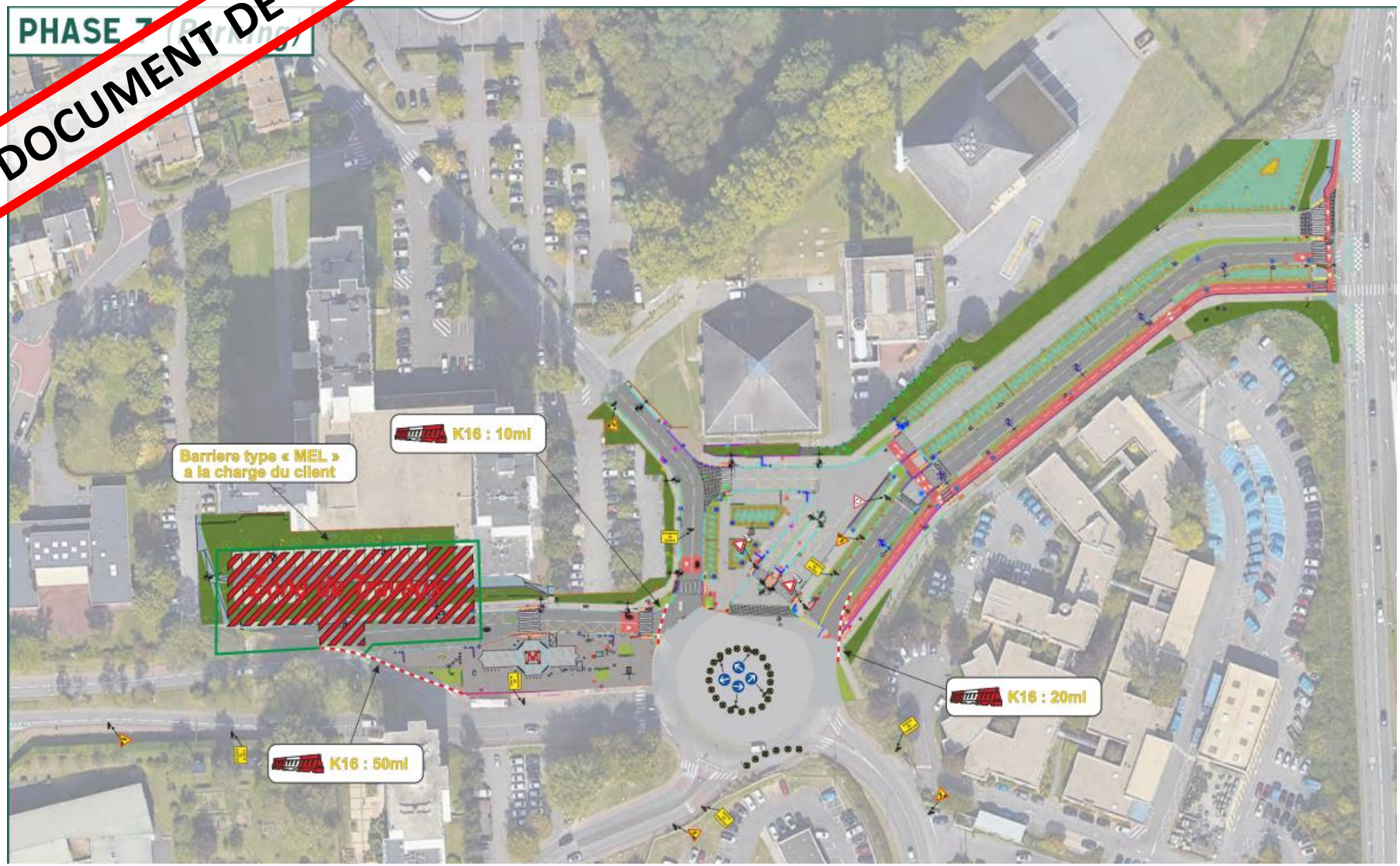




# Planning de passage des travaux

Phase 7-Parking = 1 mois du  
18/08/2025 au 12/09/2025

**DOCUMENT DE TRAVAIL**



# Planning de passage des travaux

Phase 7 = 1 mois du 15/09/2025  
au 10/10/2025

PHASE 7

**DOCUMENT DE TRAVAIL**



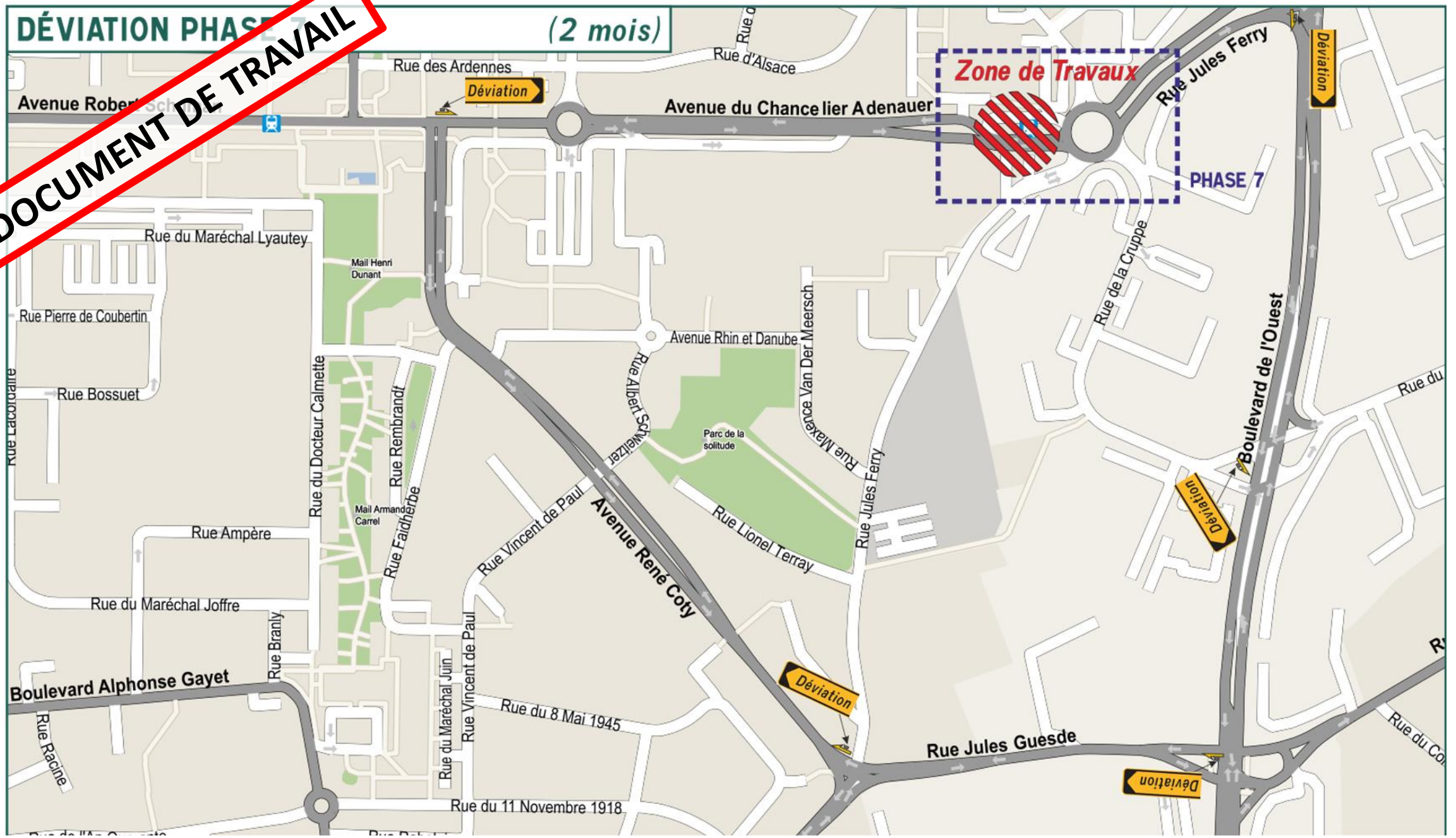
# DÉVIATION PHASE 7

(2 mois)

**DOCUMENT DE TRAVAIL**

**Zone de Travaux**

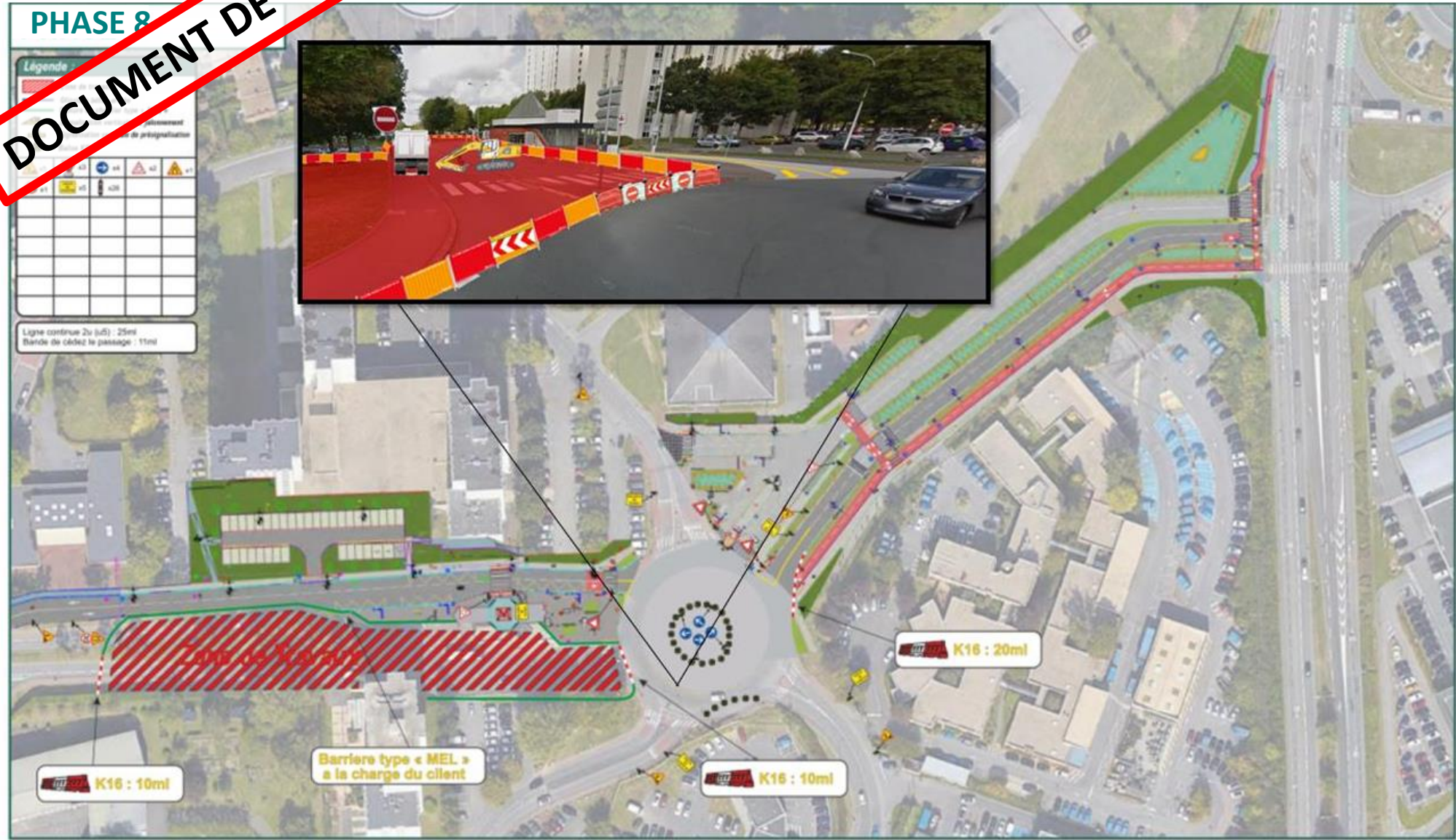
PHASE 7



# Planning de passage des travaux

Phase 8 = 3 mois du 13/10/2025  
au 31/12/2025

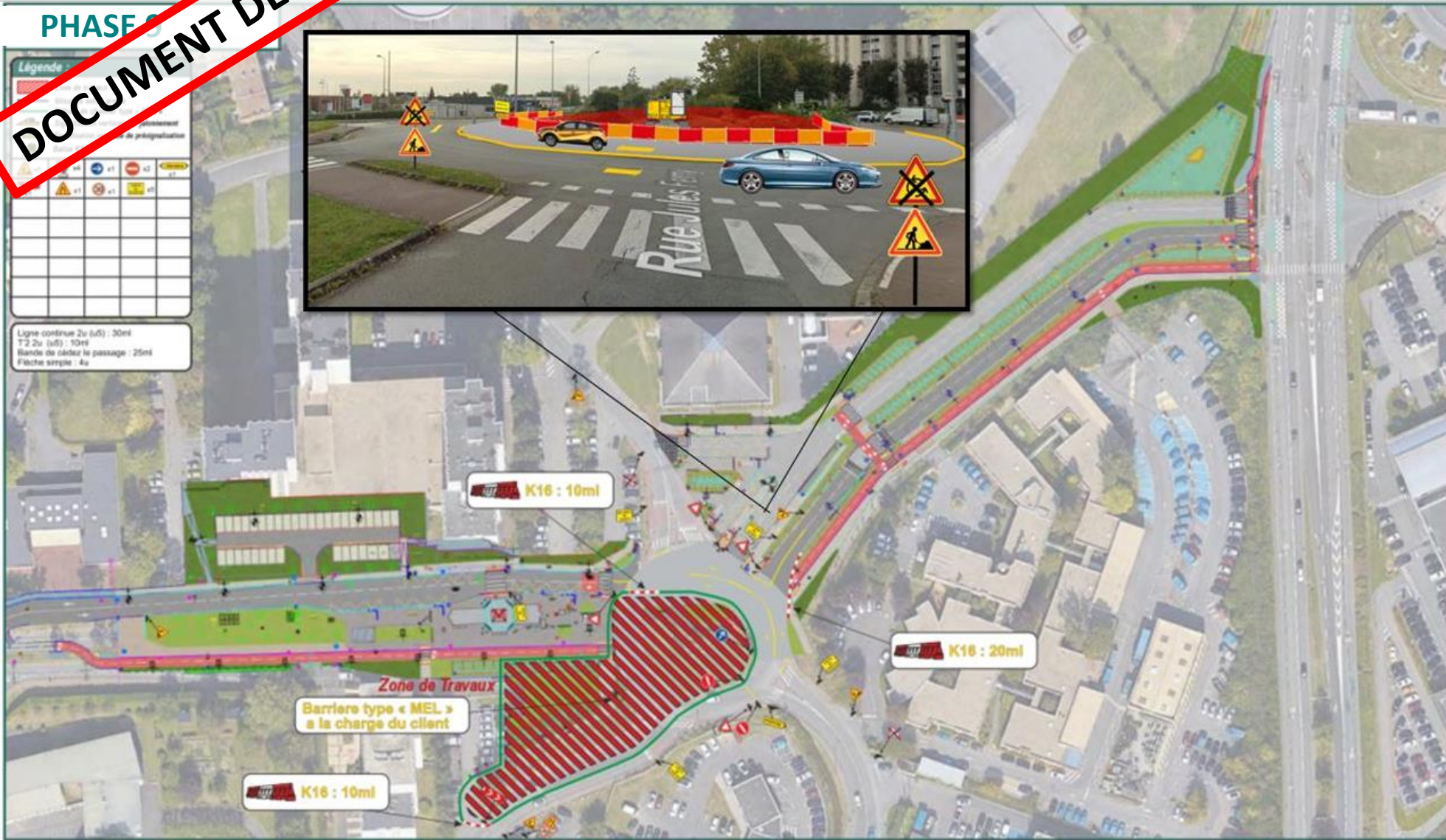
**DOCUMENT DE TRAVAIL**



# Planning de passage des travaux

Phase 9 = 2,5 mois du  
05/01/2026 au 13/03/2026

**DOCUMENT DE TRAVAIL**



# Planning de passage des travaux

Phase 10 = 1 mois du 16/03/2026  
au 10/04/2026

**DOCUMENT DE TRAVAIL**

**PHASE 10**

**Légende :**

[Icon]	[Text]
[Icon]	[Text]
[Icon]	[Text]
[Icon]	[Text]
[Icon]	[Text]
[Icon]	[Text]

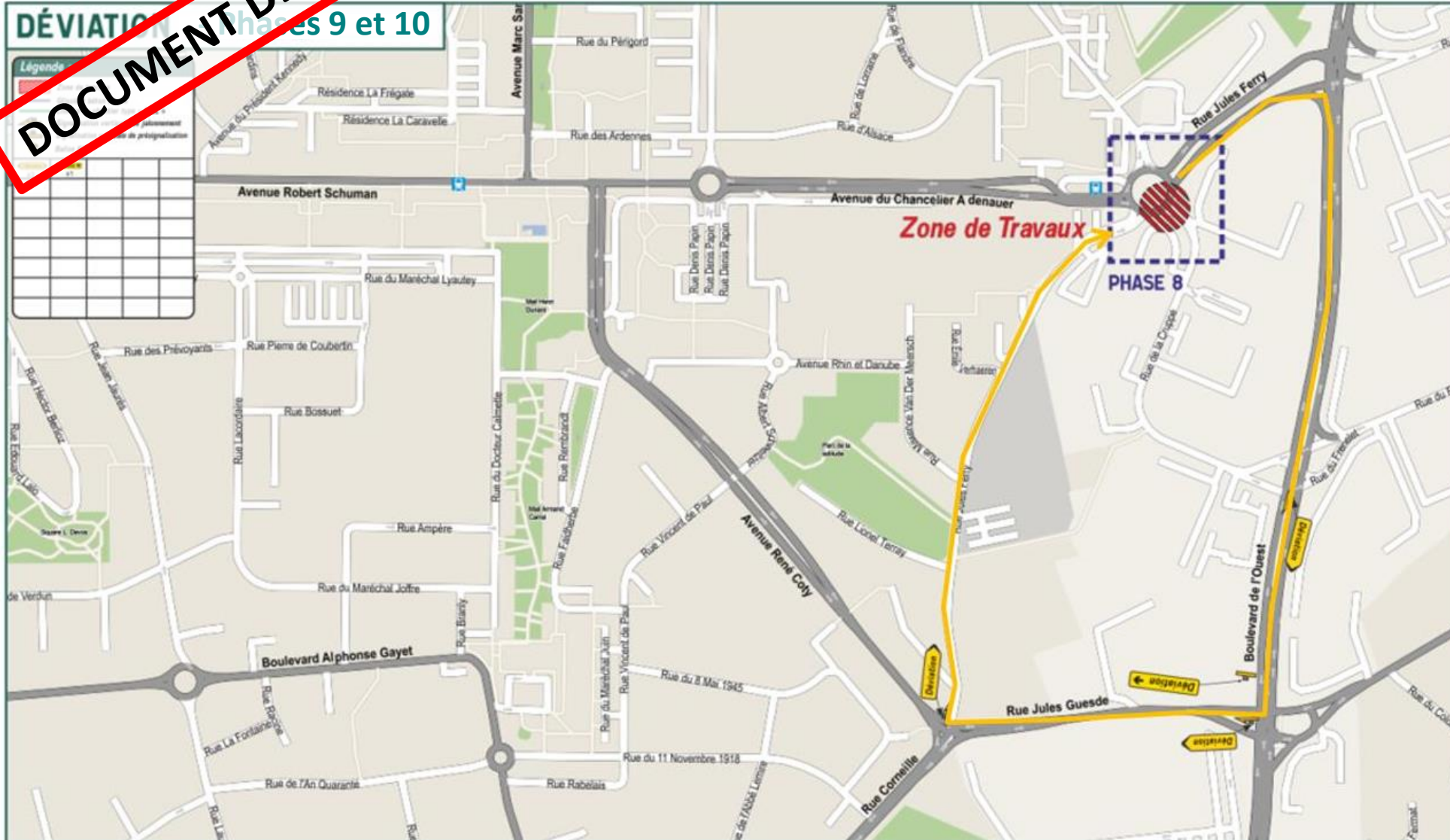
Ligne continue 2u (u5) : 30ml  
T2 3u (u5) : 10ml  
Bande de déviation le passage : 25ml  
Fiche simple : 4u



# Planning de passage des travaux

Déviations – phases 9 et 10

**DOCUMENT DE TRAVAIL**



# Planning de passage des travaux

Phase 11 = 1,5 mois du  
13/04/2026 au 22/05/2026

**DOCUMENT DE TRAVAIL**





# Planning de passage des travaux

## Déviation – phase 11

**DOCUMENT DE TRAVAIL**



# Planning de passage des travaux

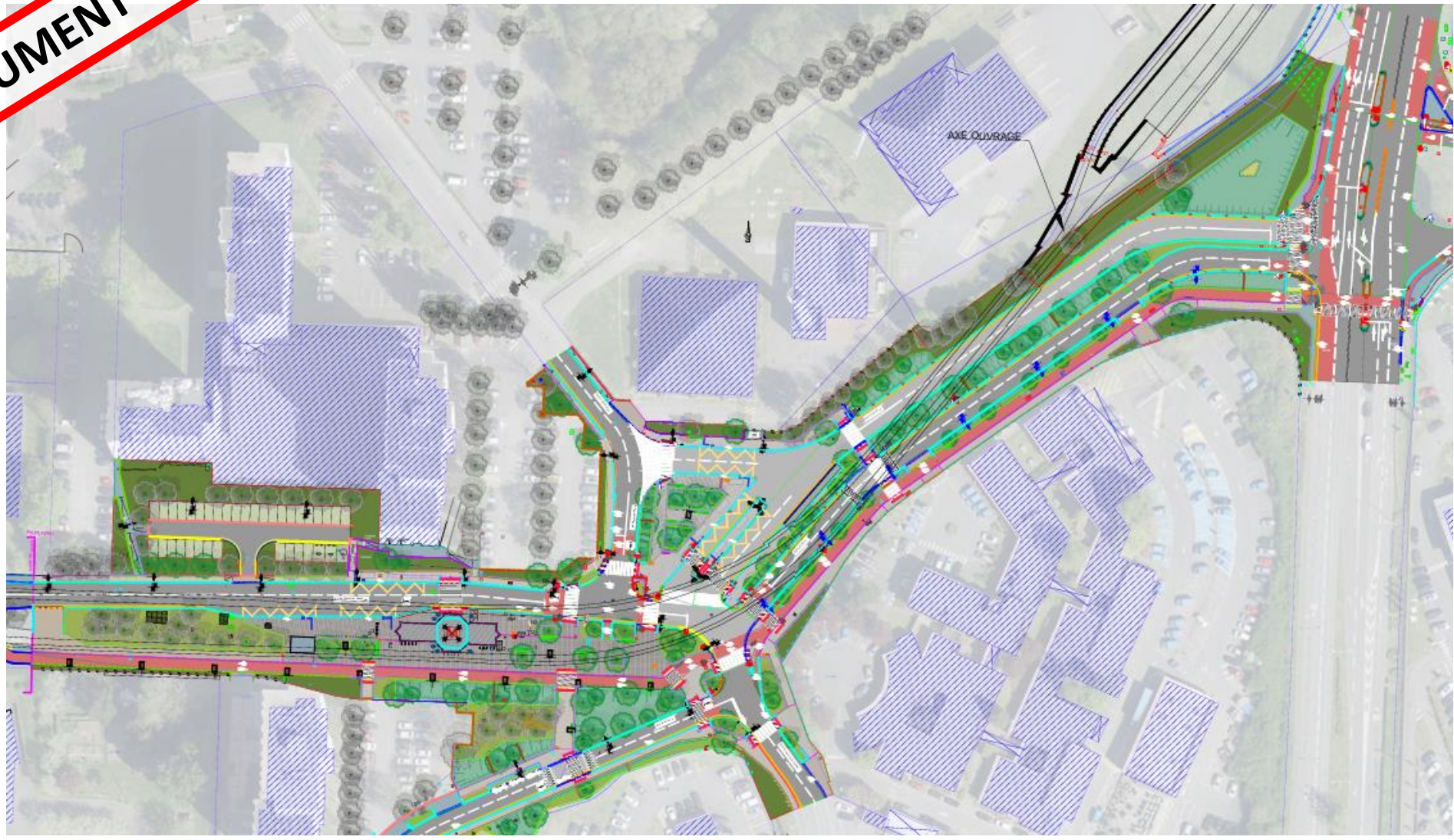
**DOCUMENT DE TRAVAIL**

Travaux finition Boulevard  
=2 jours fin mai 2026 -  
Travaux de nuit



Mons de votre attention.

**DOCUMENT DE TRAVAIL**





**MÉTROPOLE**  
EUROPÉENNE DE LILLE