



Villeneuve d'Ascq

Une ville en mouvement

MAISON DE SANTÉ
PLURIPROFESSIONNELLE

MAISON DE SANTÉ PLURIPROFESSIONNELLE Madeleine BRÈS

DECEMBRE 2024

Quartier du Pont de Bois

ÉTAT EXISTANT

FUTURE ENTRÉE



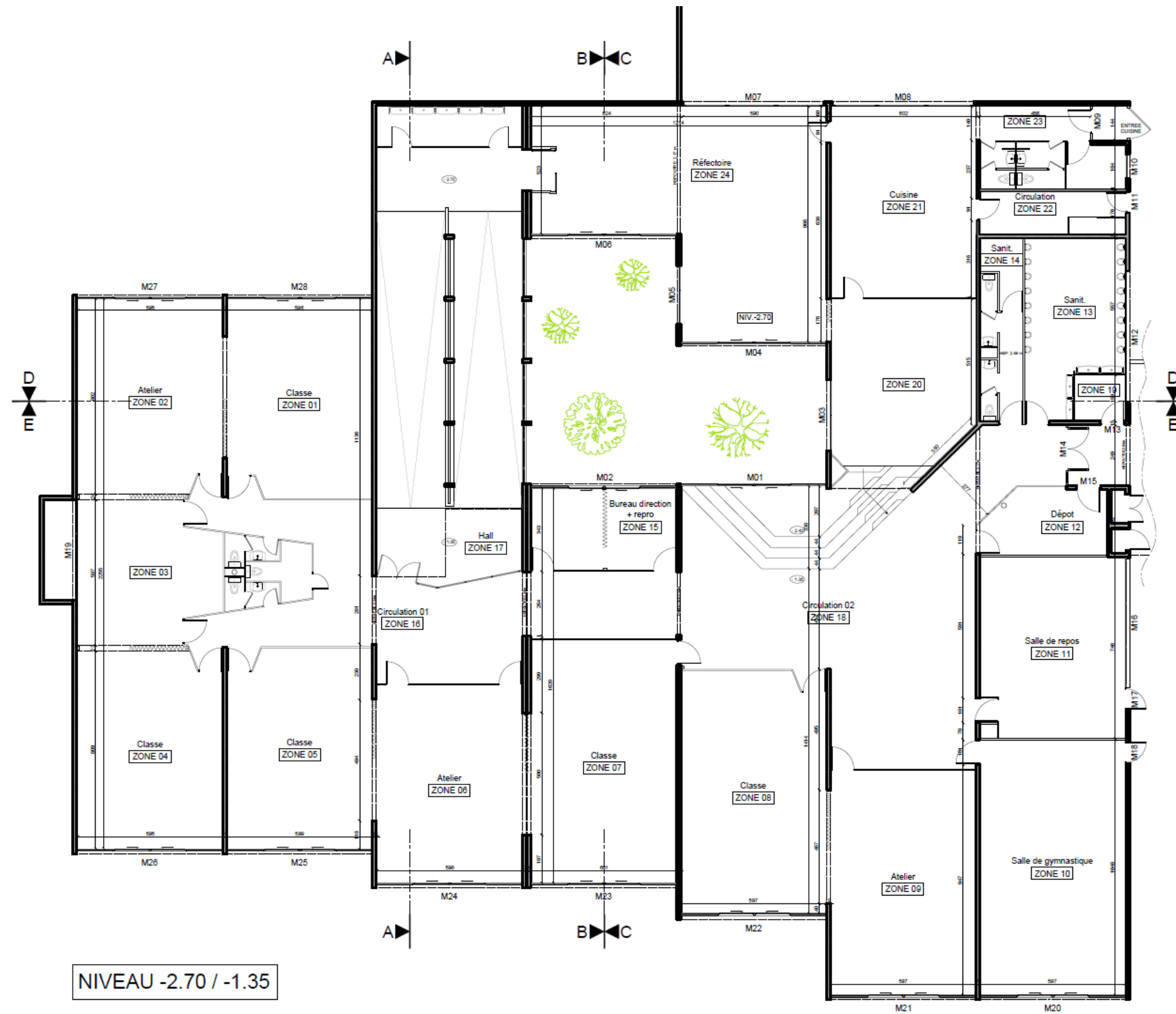
ÉTAT PROJETÉ



MAISON DE SANTÉ PLURIPROFESSIONNELLE
Quartier du Pont de Bois

Investissement patrimoine bâti
Version Décembre 2024

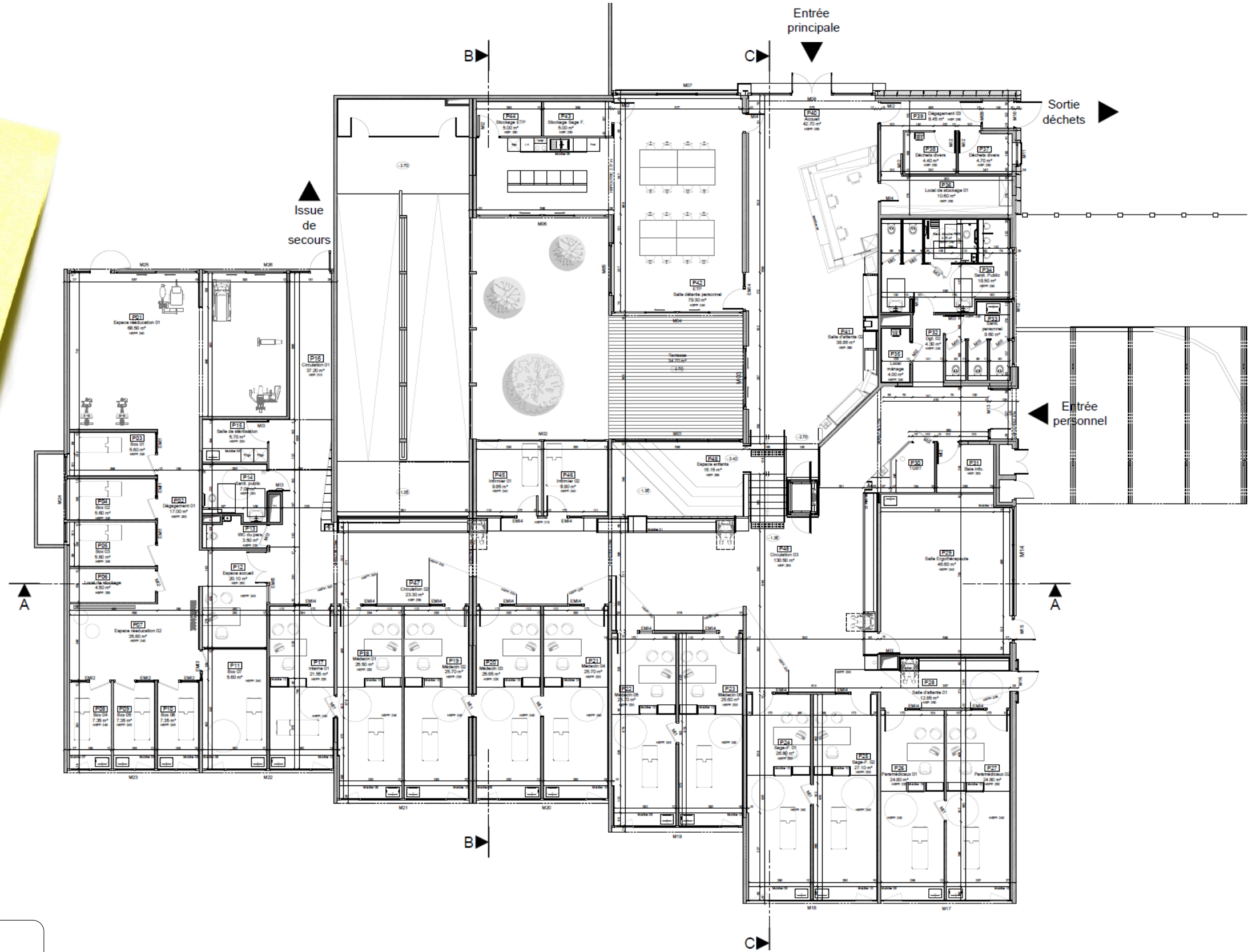




ÉTAT EXISTANT



**SURFACE
GLOBALE
1 080 m²**



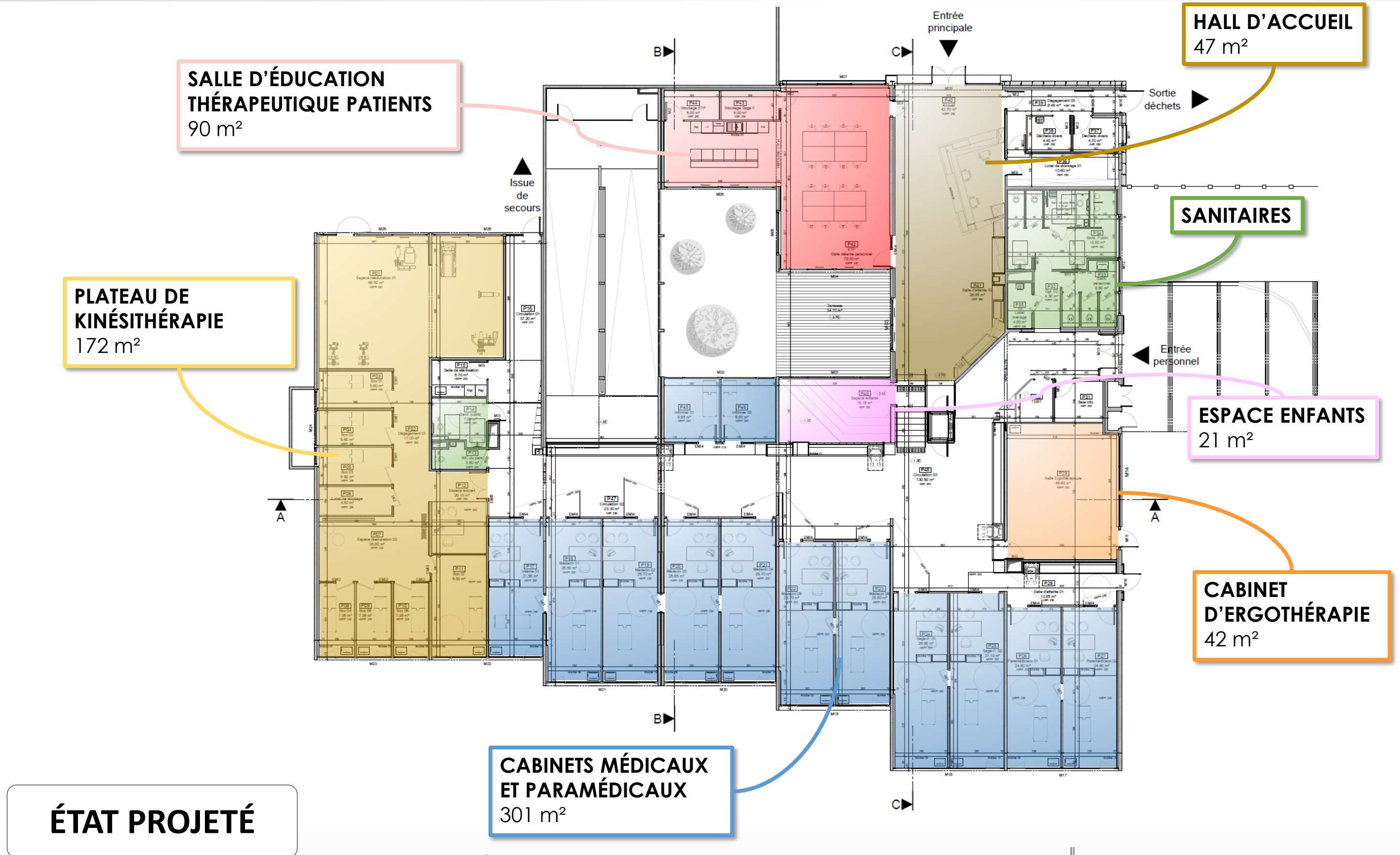
ÉTAT PROJETÉ

MAISON DE SANTÉ PLURIPROFESSIONNELLE
Quartier du Pont de Bois

Investissement patrimoine bâti
Version Décembre 2024



MAISON DE SANTÉ PLURIPROFESSIONNELLE



ÉTAT PROJETÉ



ACCUEIL ET CIRCULATIONS



ÉTAT PROJETÉ

MAISON DE SANTÉ PLURIPROFESSIONNELLE
Quartier du Pont de Bois

Investissement patrimoine bâti
Version Décembre 2024



ACCUEIL ET CIRCULATIONS



Banque
d'accueil



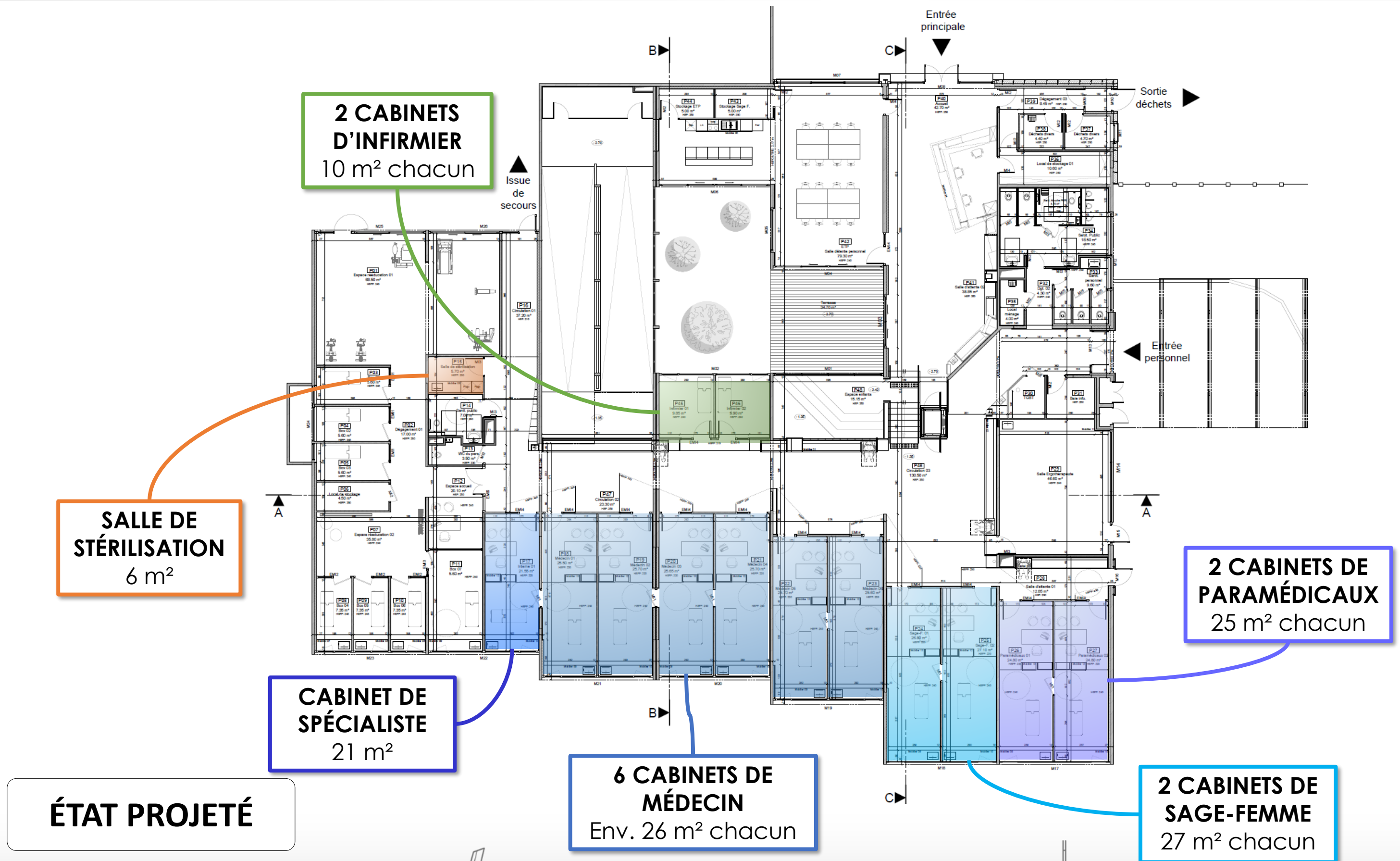
ACCUEIL ET CIRCULATIONS



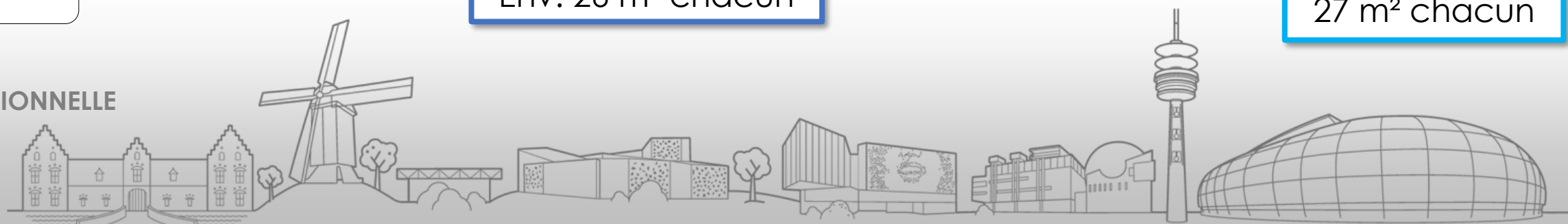
Espaces
d'attente



CABINETS MÉDICAUX ET PARAMÉDICAUX - 301 m²



ÉTAT PROJETÉ



CABINETS MÉDICAUX ET PARAMÉDICAUX



Simulations 3D

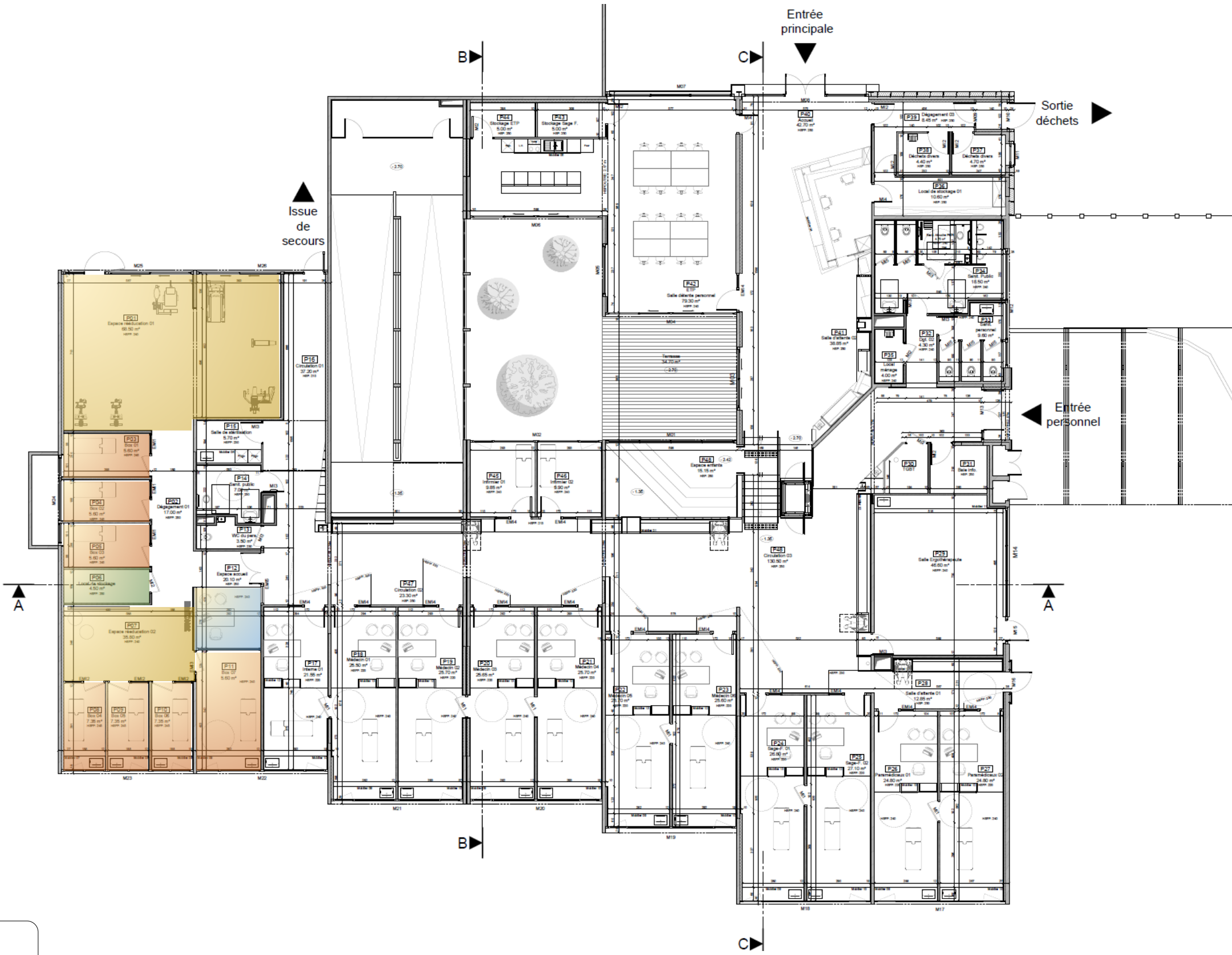
MAISON DE SANTÉ PLURIPROFESSIONNELLE
Quartier du Pont de Bois

Investissement patrimoine bâti
Version Décembre 2024



PLATEAU KINÉSITHÉRAPIE : Pour 6 à 7 kinésithérapeutes - 172 m²


-  **1 ESPACE ACCUEIL**
12 m²
-  **6 BOX KINÉ**
6 m² environ
1 BOX KINÉ PMR
16 m²
-  **2 ESPACES DE RÉÉDUCATION**
20 m² et 68 m²
-  **LOCAL DE STOCKAGE**
5 m²



ÉTAT PROJETÉ



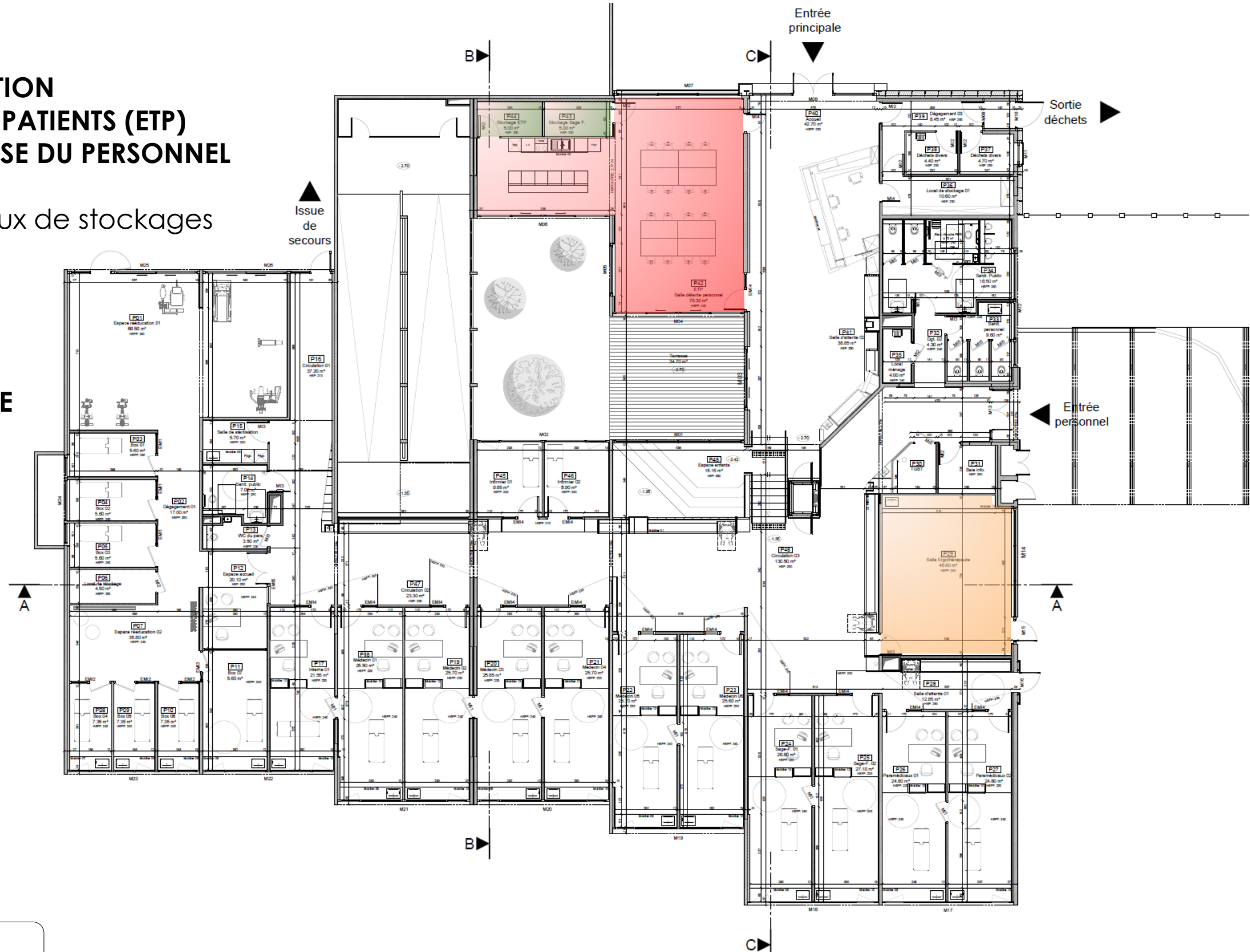
AUTRES DISCIPLINES

 **SALLE D'ÉDUCATION
THÉRAPEUTIQUE PATIENTS (ETP)
ET SALLE DE PAUSE DU PERSONNEL**

90 m²

dont deux locaux de stockages
de 10 m²

 **CABINET
D'ERGOTHÉRAPIE**
42 m²



ÉTAT PROJETÉ

MAISON DE SANTÉ PLURIPROFESSIONNELLE
Quartier du Pont de Bois

Investissement patrimoine bâti
Version Décembre 2024



SANITAIRES ET AUTRES LOCAUX

-  SANITAIRES PUBLIC
-  SANITAIRES PERSONNEL
-  LOCAUX D'ENTRETIEN ET DE STOCKAGE



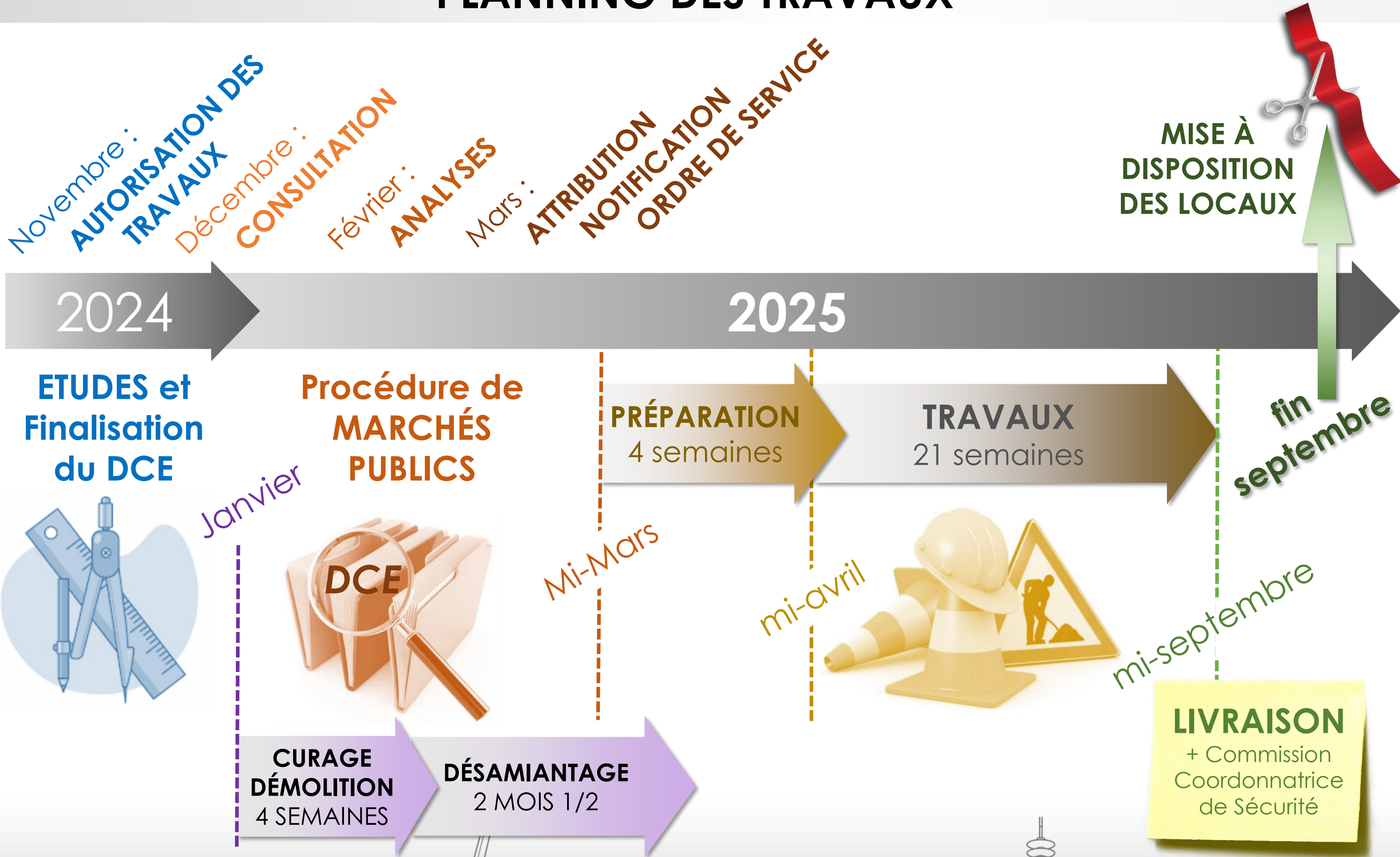
ÉTAT PROJETÉ

MAISON DE SANTÉ PLURIPROFESSIONNELLE
Quartier du Pont de Bois

Investissement patrimoine bâti
Version Décembre 2024



PLANNING DES TRAVAUX



COÛT GLOBAL ET PRÉVISIONNEL DE L'OPÉRATION

TOTAL TTC
2 440 000 €

