



TRAVAUX QUARTIER DES MUSICIENS

Réunion publique du 10 Décembre 2024.

RAPPEL DU CONTEXTE GENERAL

- **Le souhait de la ville et de la MEL** d'accompagner les réhabilitations des immeubles sur le quartier par VILOGIA, dans la continuité des premiers travaux réalisés sur le reste du quartier
- En 2021, **une première étude** avec le cabinet BLAU pour dessiner le réaménagement des espaces publics et engager le dialogue avec les habitants dans le cadre d'ateliers et de visites



- **Des premiers travaux** engagés en 2022 sur les rues Massenet et connexion avec la rue Trémière. En 2023-2024, l'aménagement par la Ville d'une liaison douce entre la rue V. d'Indy et le parvis de l'école Rameau et aménagement d'un nouveau square

Des nouveaux travaux dès 2024

- ➔ **Les travaux pour :**
 - Désenclaver le quartier
 - Apaiser les circulation
 - Améliorer la qualité des espaces publics, l'éclairage public, poser du nouveau mobilier urbain
 - Repenser l'organisation des rues et stationnements

- ➔ **Environ 1 200 mètres linéaires de voiries sont concernés sur 6 rues :** Rameau, Offenbach, Vincent d'Indy, Charles Lecocq, Darius Milhaud, Debussy et la partie centrale du quartier correspondant au parvis de l'école

- ➔ **Un coût d'opération de 3 295 300 € HT + 420 000 €HT pour la Ville**

- ➔ **22 mois de chantier**

MEL MÉTROPOLE
EUROPEENNE DE LILLE

Maitre d'ouvrage :
DIRECTION URBANISME AMENAGEMENT ET VILLE
/SERVICE AMENAGEMENT

Maitre d'œuvre :
DIRECTION ASSISTANCE A MAITRISE D'OUVRAGE - MAITRISE D'OEUVRE
/SERVICE VOIRIE ET RESEAUX DIVERS

Intervenants :

VILLENEUVE D'ASCQ
Rues Debussy, d'Indy, Lecocq, Milhaud, Offenbach et Rameau
Requalification d'Espaces Publics

Plan de Traitement de Surfaces

PROJET

Dessiné par : 0.58863086002 Validé par : 0.6971302 Validé par : L.VERMOREL

Echelle : 1/500

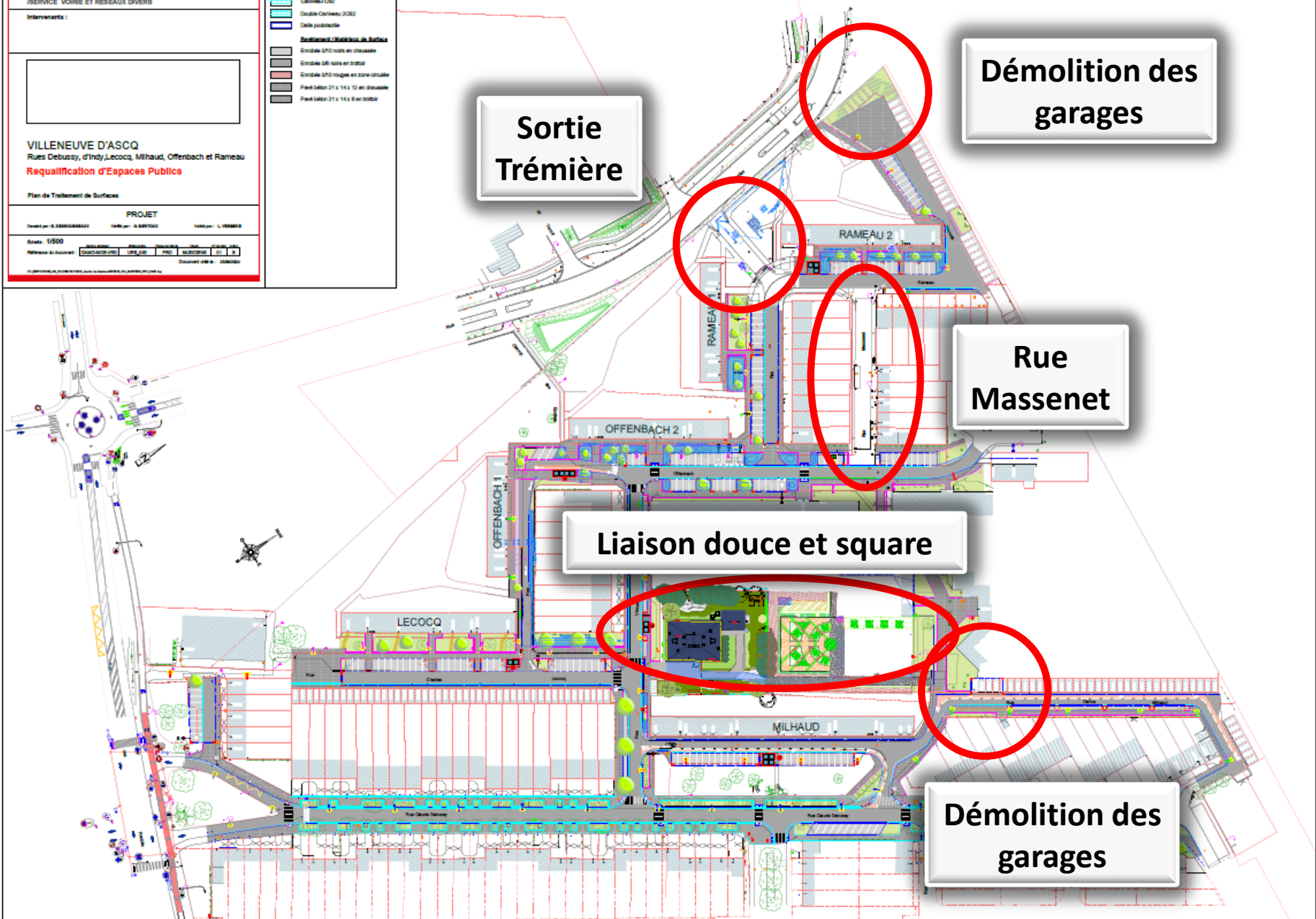
Méthode de tracé :

CONSTRUCTION	EXISTANT	PROJ	SUBSTITUE	EN	EN
0	1	2	3	4	5

Document 046-01 - 08/06/2014

- Requalification / Modification**
- Bordure béton 20 x 30
 - Bordure d'angle
 - Bordure C10
 - Bordure Quai (hauteur = 10 cm)
 - Filet jointif (sur Déviateur)
 - Carrelets C10
 - Double Carrelets C10
 - Dalle piétonnière
- Requadrage / Modification de Surfaces**
- Bordures SFD noires en chaussée
 - Bordures SFD noires en trottoir
 - Bordures SFD rouges en zone circulaire
 - Pavé M30x 21 x 14 x 12 en chaussée
 - Pavé M30x 21 x 14 x 8 en trottoir

Interventions réalisées en amont du projet



Requalification / Matériau de Surface

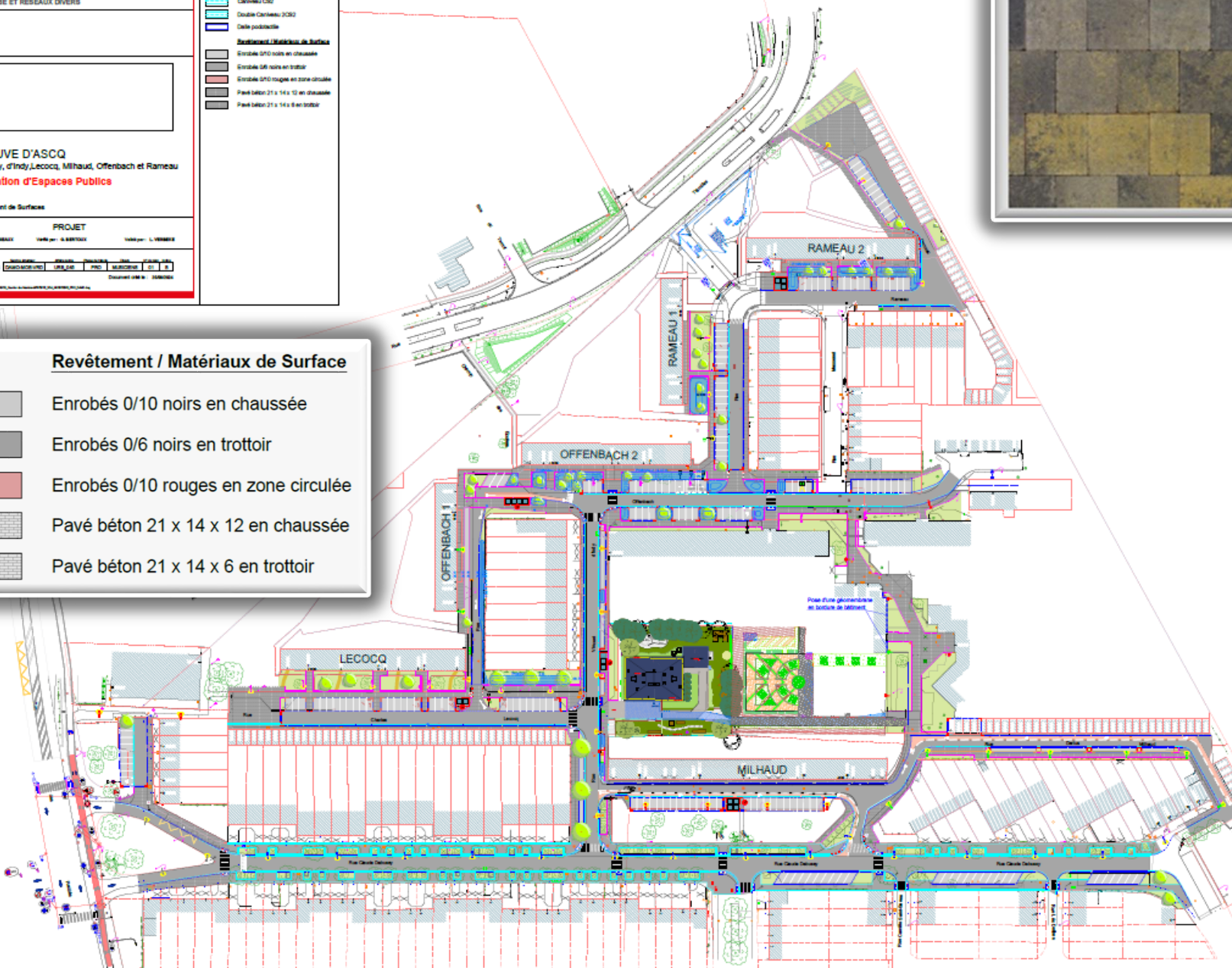
Enrobés 0/10 noirs en chaussée
Enrobés 0/6 noirs en trottoir
Enrobés 0/10 rouges en zone circulée
Pavé béton 21 x 14 x 12 en chaussée
Pavé béton 21 x 14 x 6 en trottoir

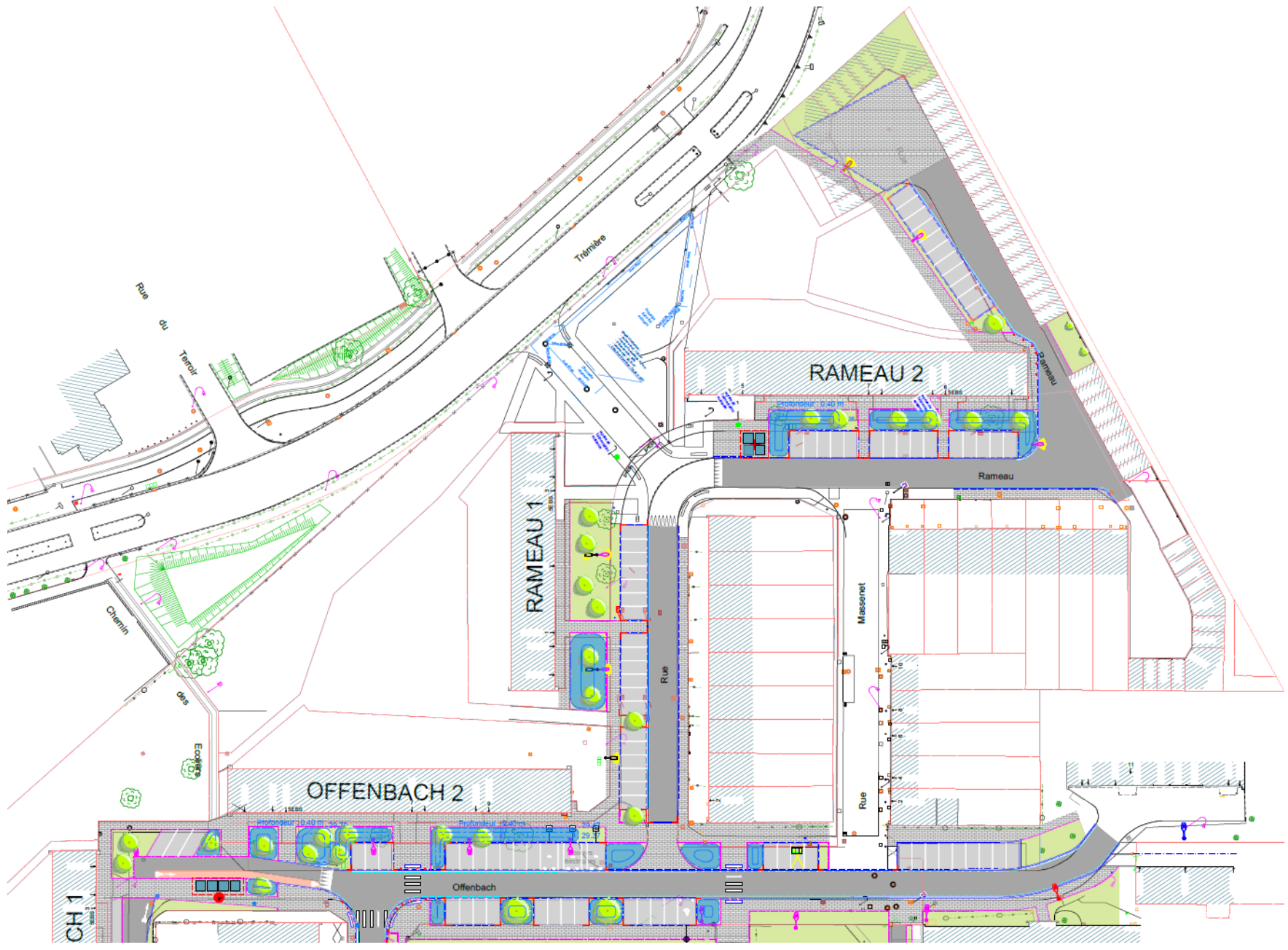
Les principes du projet

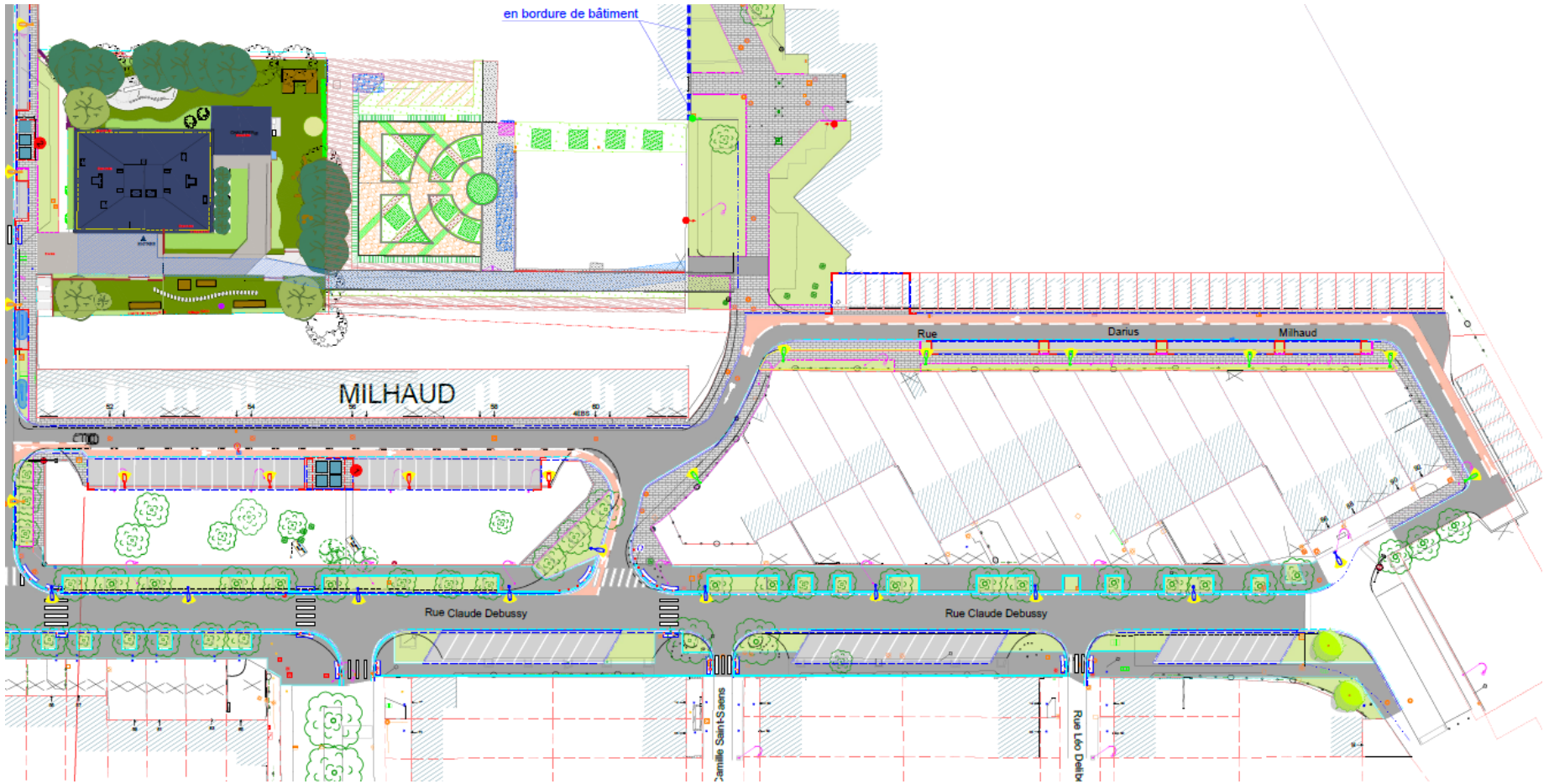


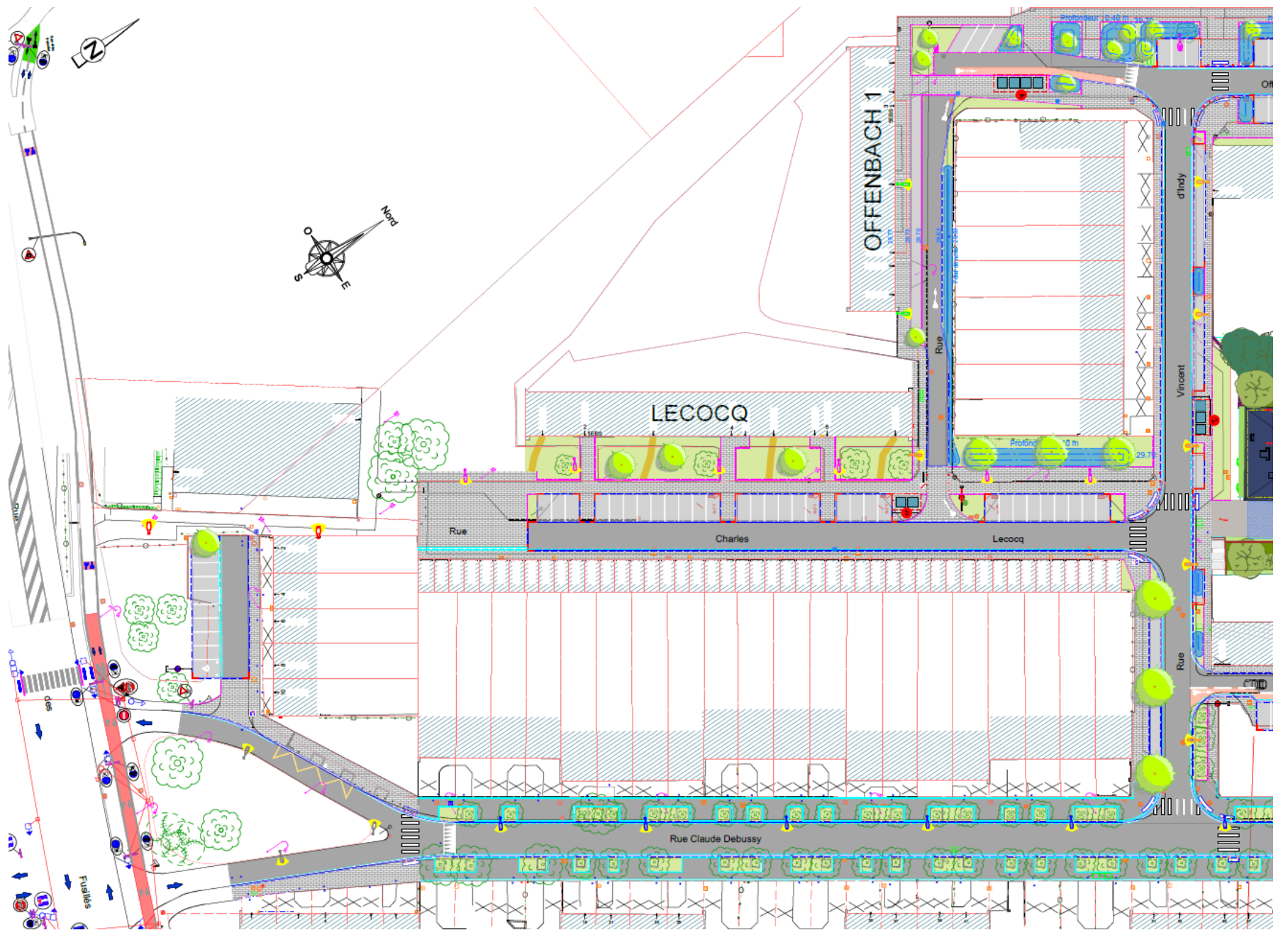
Revêtement / Matériaux de Surface

Enrobés 0/10 noirs en chaussée
Enrobés 0/6 noirs en trottoir
Enrobés 0/10 rouges en zone circulée
Pavé béton 21 x 14 x 12 en chaussée
Pavé béton 21 x 14 x 6 en trottoir









MEL MÉTROPOLE
EUROPEENNE DE LILLE

Maitre d'ouvrage :
DIRECTION URBANISME AMENAGEMENT ET VILLE
/SERVICE AMENAGEMENT

Maitre d'oeuvre :
DIRECTION ASSISTANCE A MAITRISE D'OUVRAGE - MAITRISE D'OEUVRE
/SERVICE VOIRIE ET RESEAUX DIVERS

Intervenants :

VILLENEUVE D'ASCQ
Rues Debussy, d'Indy, Lecocq, Milhaud, Offenbach et Rameau
Requalification d'Espaces Publics

Plan de Traitement de Surfaces

PROJET

Dessiné par : S. BENOIST / Validé par : L. VERMEER

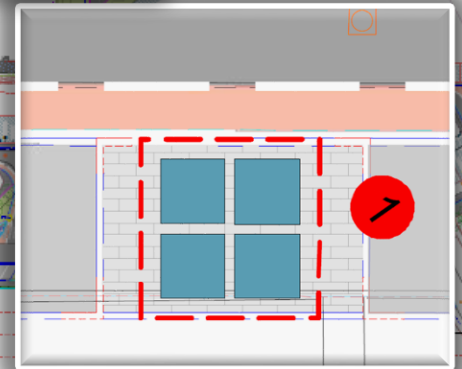
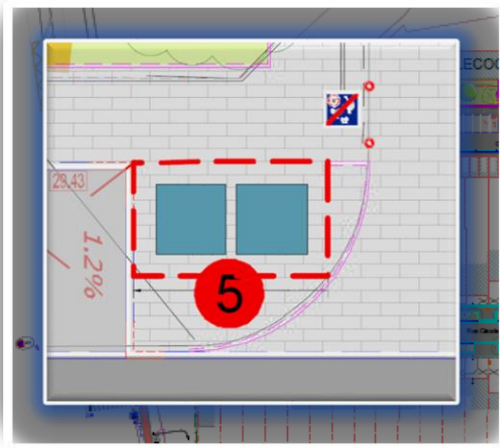
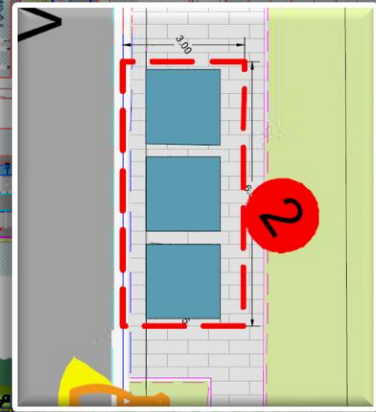
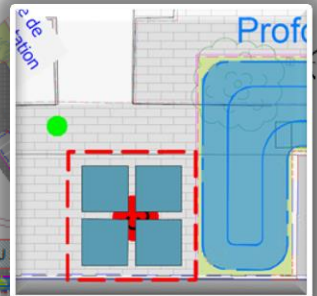
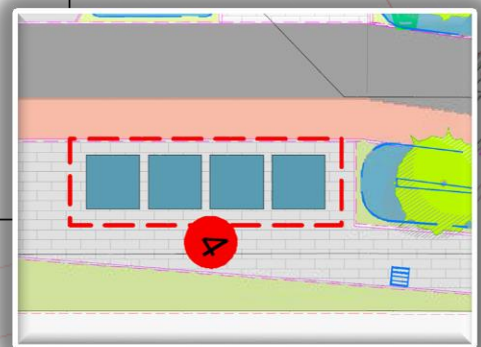
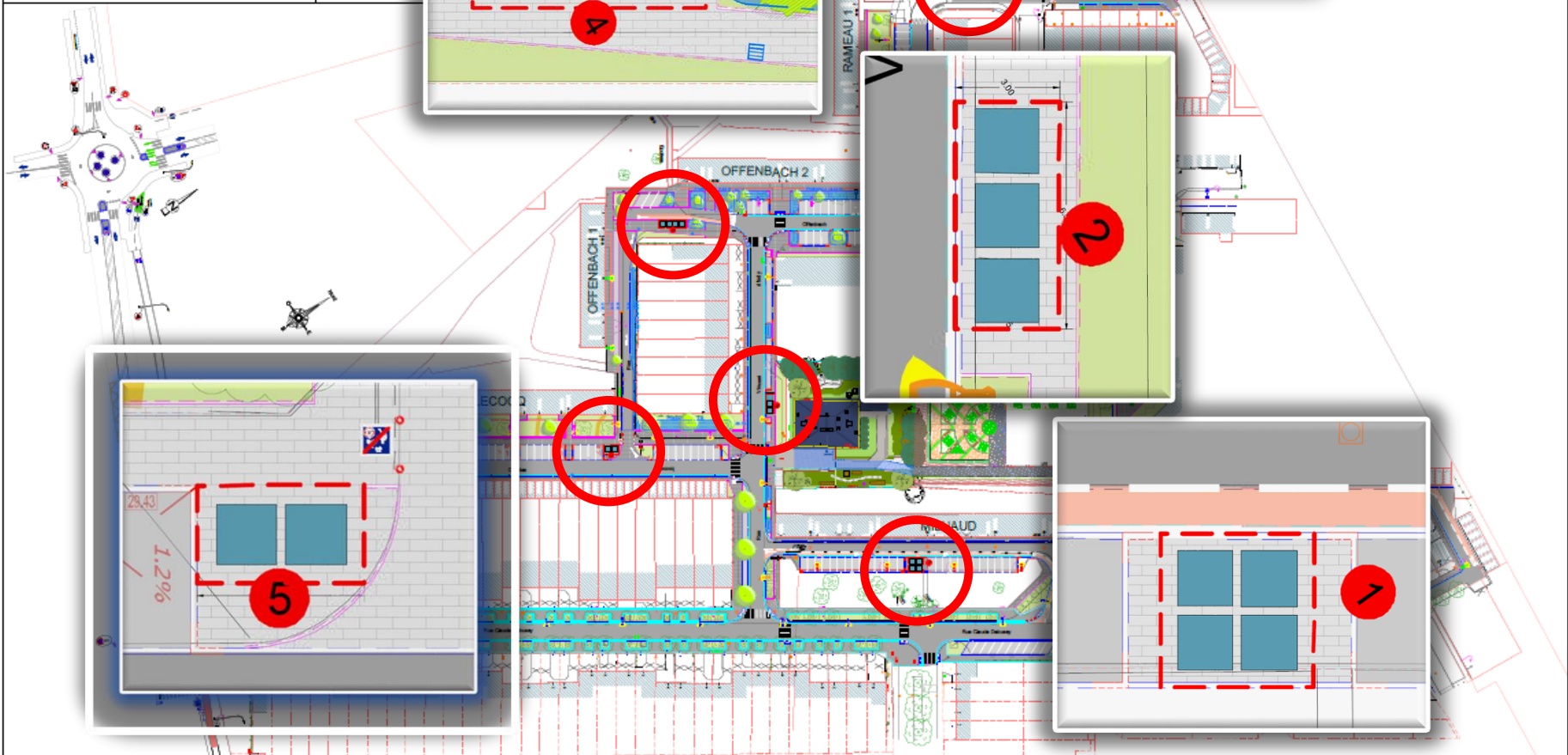
Echelle : 1/500

Nombre de feuilles : 01 sur 01

Document : 010 - 0100000

- Requillage / Mobilier PAU**
- Bordure béton 20 x 30
 - Bordure d'angle
 - Bordure C31
 - Bordure Quai (Bac - Hauteur : 0,10 m)
 - Filet pare-écluse (sur Débusay)
 - Contre-cote
 - Double Contre-cote (C30)
 - Dalle piétonnière
- Requillage / Matériaux de Surface**
- Bordures SFO noires en chaussée
 - Bordures SFO noires en trottoir
 - Bordures SFO rouges en zone circulaire
 - Pavé M&M 21 x 14 x 12 en chaussée
 - Pavé M&M 21 x 14 x 8 en trottoir

Les Points d'Apport Volontaire (PAV) « bornes enterrées ».



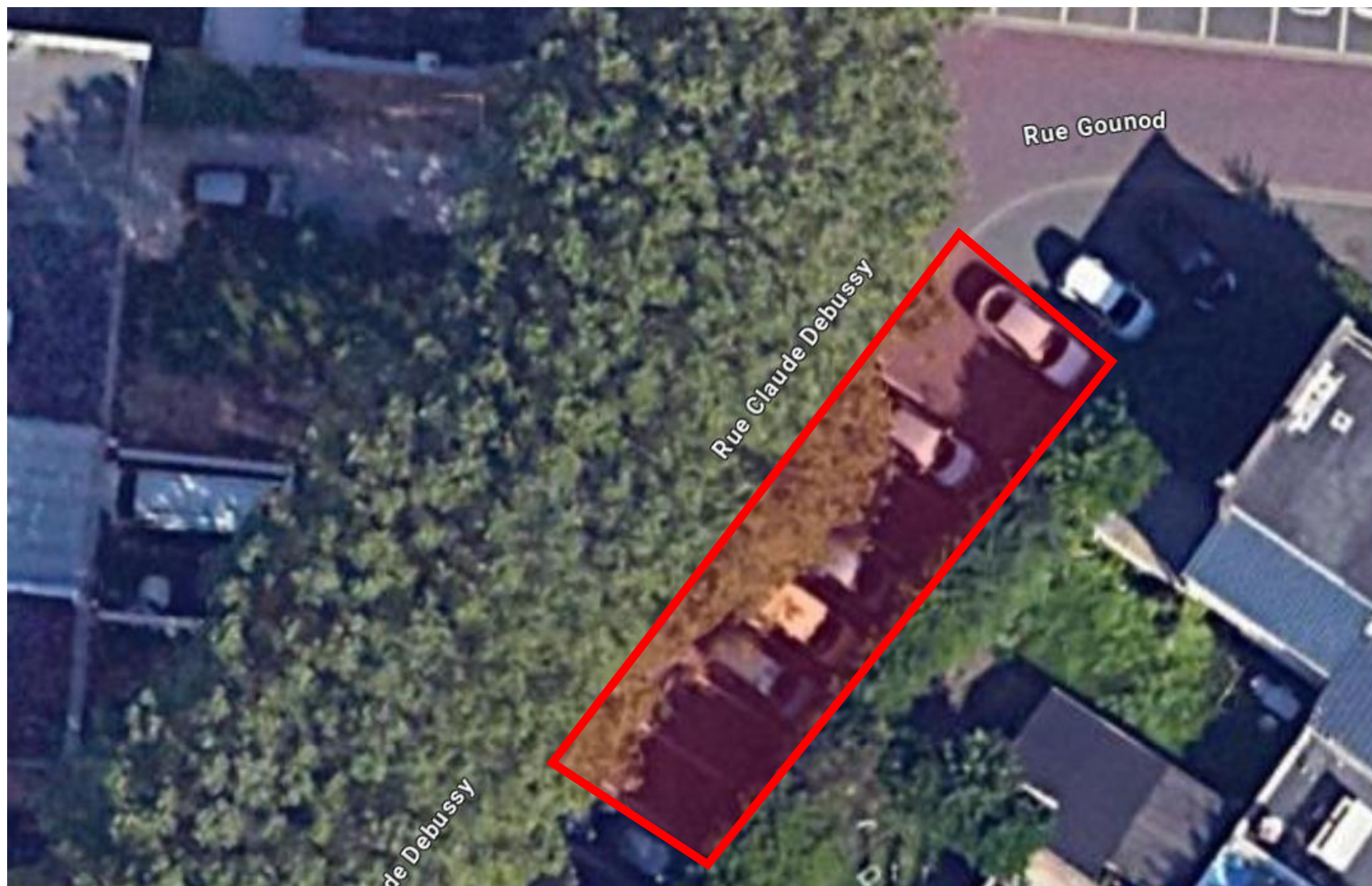
La « base vie » du chantier



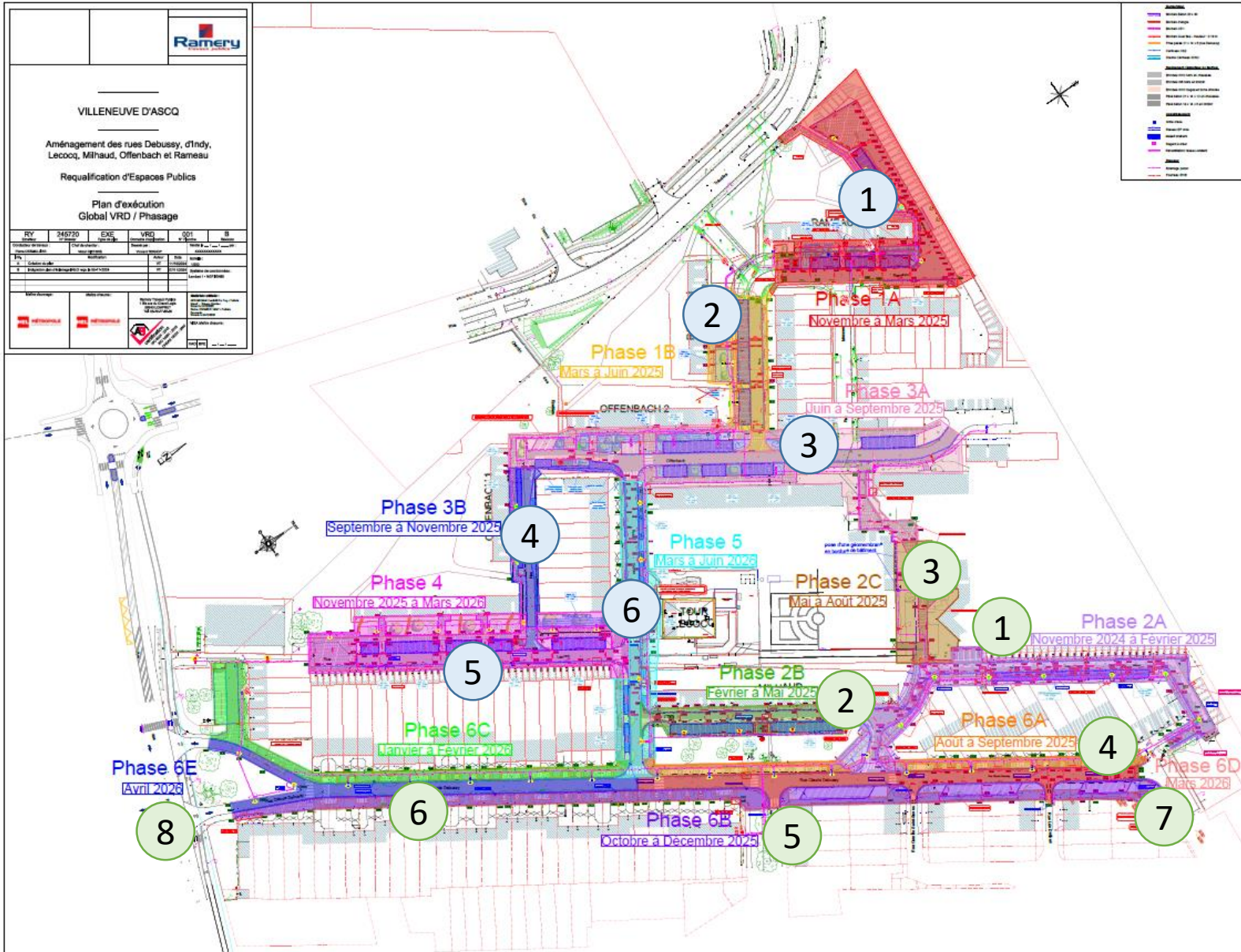
Zone de stockage de matériaux N° 1



Zone de stockage de matériaux N° 2



PHASAGE PREVISIONNEL (2 équipes)



VILLENEUVE D'ASCQ
Quartier des Musiciens
Phasage prévisionnel (2 équipes)

Phase 1A : Rue Rameau : Novembre 2024 à Mars 2025.

Phase 1B : Rue Rameau : Mars 2025 à Juin 2025.

Phase 2A : Rue Darius Milhaud : Novembre 2024 à Février 2025.

Phase 2B : Rue Darius Milhaud : Février 2025 à Mai 2025.

Phase 2C : Partie centrale : Mai 2025 à Août 2025.

Phase 3A : Rue Offenbach : Juin 2025 à Septembre 2025.

Phase 3B : Rue Offenbach : Septembre 2025 à Novembre 2025.

Phase 4 : Rue Charles Lecocq : Novembre 2025 à Mars 2026.

Phase 5 : Rue Vincent d'Indy : Mars 2025 à Juin 2026.

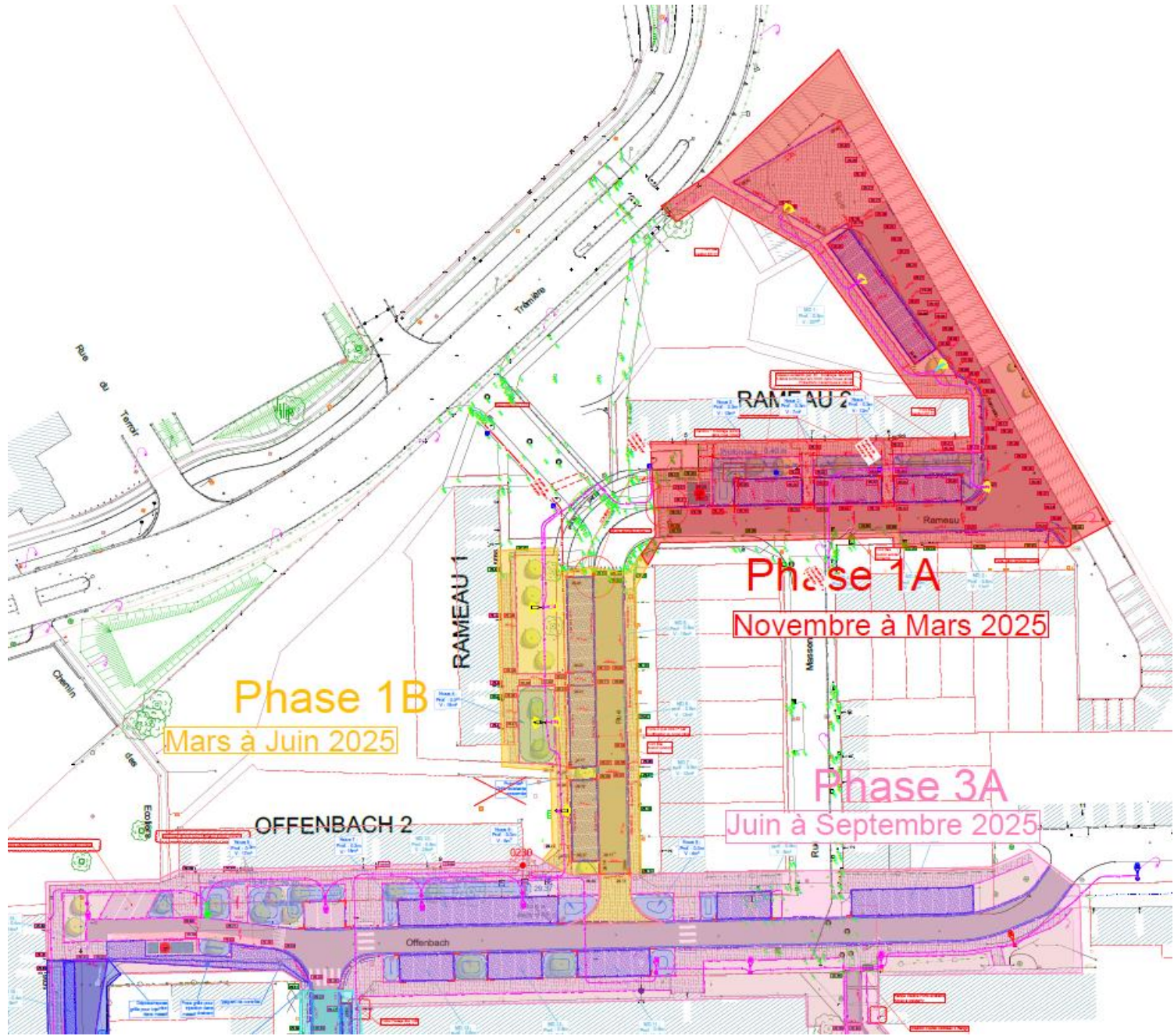
Phase 6A : Rue Claude Debussy (Trottoir) : Août 2025 à Septembre 2025.

Phase 6B : Rue Claude Debussy (Trottoir) : Octobre 2025 à décembre 2025.

Phase 6C : Rue Claude Debussy (Trottoir, chaussée et parking) : Janvier 2026 à Février 2026.

Phase 6D : Rue Claude Debussy (Chaussée) : Mars 2026.

Phase 6E : Rue Claude Debussy (Chaussée) : Avril 2026.



Phase 1A
Novembre à Mars 2025

Phase 1B
Mars à Juin 2025

Phase 3A
Juin à Septembre 2025

RAMEAU 1

RAMEAU 2

OFFENBACH 2

Rameau

Offenbach

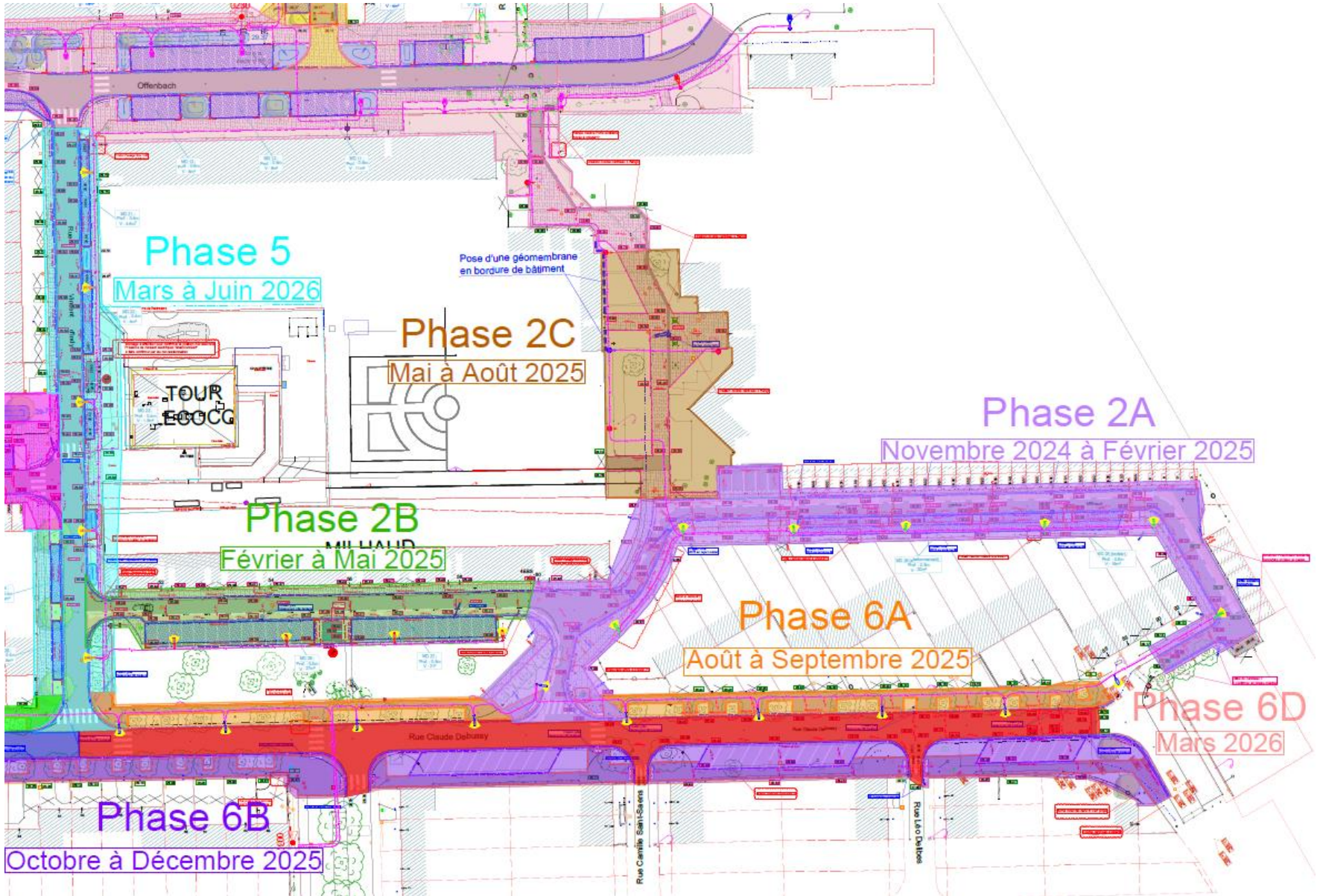
Rue du Tencat

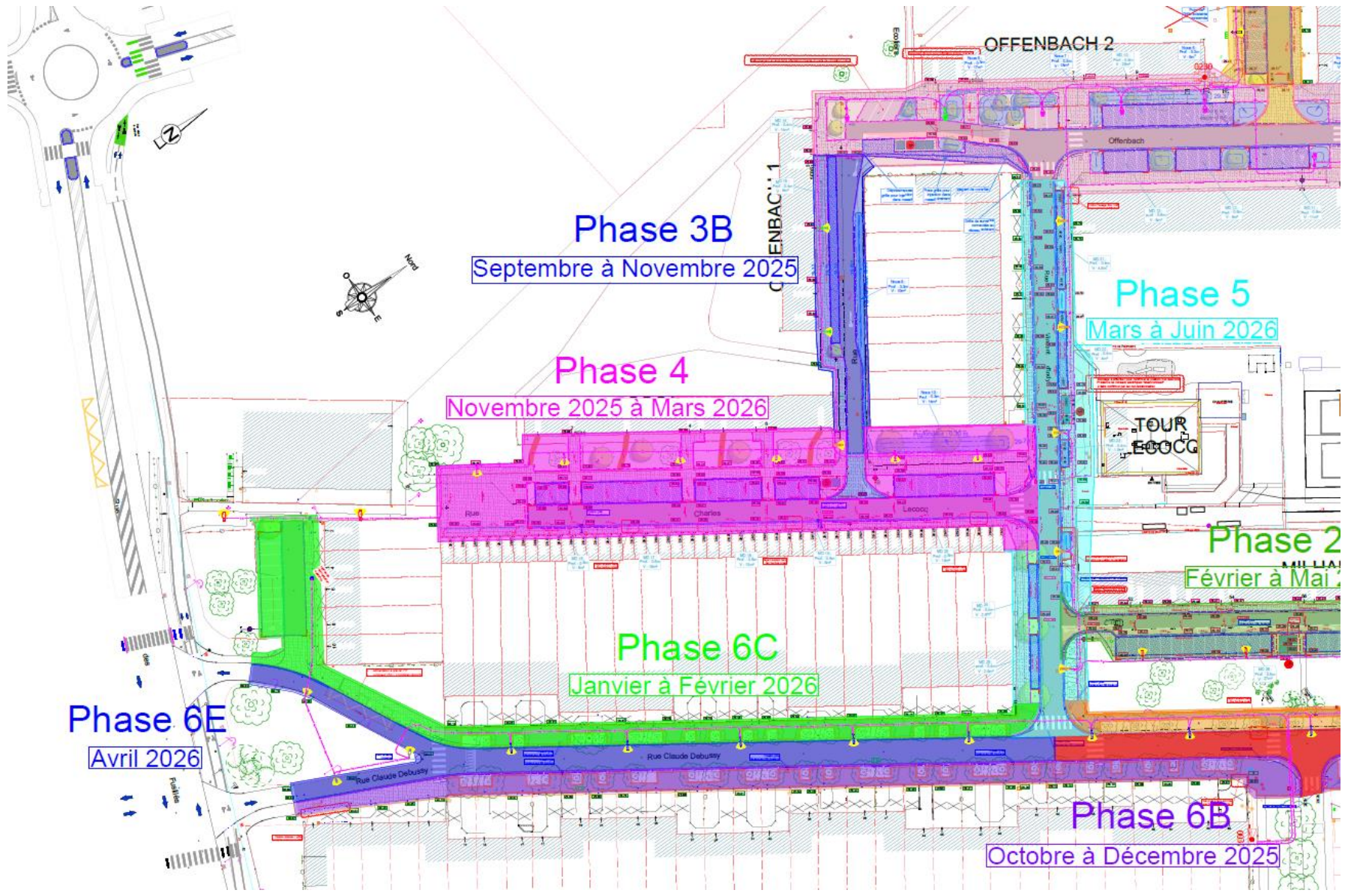
Tréminis

Chemin

Misson

Rue





Phase 3B
Septembre à Novembre 2025

Phase 4
Novembre 2025 à Mars 2026

Phase 5
Mars à Juin 2026

Phase 2
Février à Mai

Phase 6C
Janvier à Février 2026

Phase 6E
Avril 2026

Phase 6B
Octobre à Décembre 2025



TOUR EOCOC

OFFENBACH 2

CENBAC 1

Rue Charles

Rue Lenoir

Rue Claude Debussy

Rue Claude Debussy

Rue de la République



MÉTROPOLE
EUROPÉENNE DE LILLE



Villeneuve d'Ascq

Une ville en mouvement